



03-017 Warszawa
ul. Cieślowskich 53
tel. 22 545 70 20
www.novisa.pl

ZAŁĄCZNIK NR 1 DO PROSPEKTU INFORMACYJNEGO

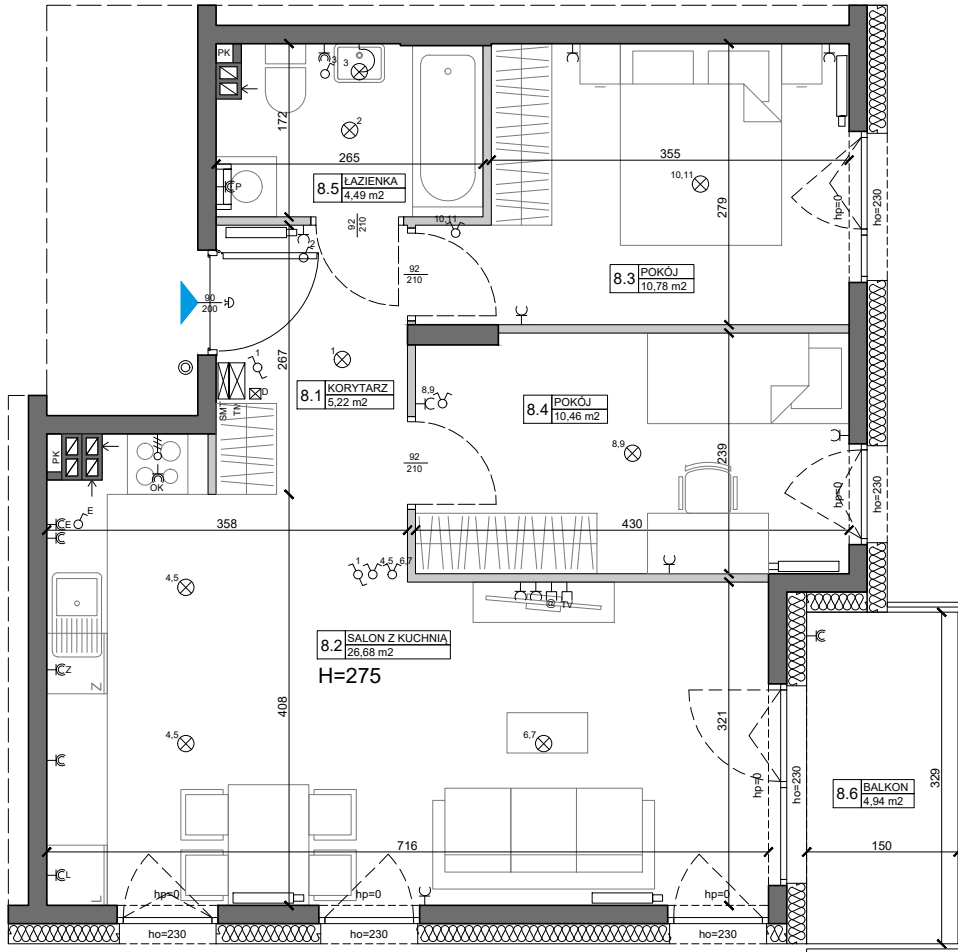
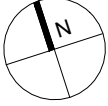
Inwestycja: Novisa Park
Piaseczno, ul. Cichej Łąki

Oznaczenie lokalu: 8

Kondygnacja: Piętro 1

Razem powierzchnia użytkowa 57,63 m²
Powierzchnia balkonu 4,94 m²

0 1 2m



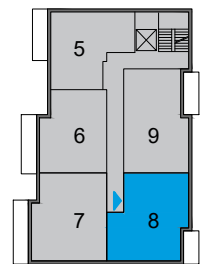
L.p.	Pomieszczenie	Powierzchnia użytkowa [m ²]*
8.1	KORYTARZ	5.22
8.2	SALON Z KUCHNIĄ	26.68
8.3	POKÓJ	10.78
8.4	POKÓJ	10.46
8.5	ŁAZIENKA	4.49
RAZEM		57.63
8.6	BALKON	4.94

- OZNACZENIA ELEKTRYCZNE:**
- TM TABLICA MIESZKANIA
 - SMT SKRZYNIKA TELETECHNICZNA
 - D DOMOFON
 - ŁĄCZNIK DZWONKOWY
 - WYPUST DZWONKA
 - WYPUST ŚWIETLNY
 - WYPUST ŚWIETLNY ŚCIENNY
 - ŁĄCZNIK JEDNOBIEGUNOWY
 - ŁĄCZNIK SCHODOWY
 - ŁĄCZNIK GRUPOWY
 - GNIAZDO 1xL+N+PE
 - GNIAZDO 1-f Z BOLCEM OCHRONNYM 16A, IP44
 - WYPUST TRÓJFAZOWY
 - GNIAZDO ANTENOWE
 - GNIAZDO INTERNETOWE

- OZNACZENIA GNIAZD:**
- L - lodówka, h= 0,6m
 - OK - okap, h= 2,0m
 - K - kuchnia, h= 0,6m
 - Z - zmywarka, h= 0,6m
 - P - pralka, h= 1,1m
 - E - oświetlenie szafek h= 2,2m
- pozostałe gniazda:
kuchnia, łazienka - h= 1,1m
pozostałe pom.- h= 0,3m

- OZNACZENIA POZOSTAŁE:**
- H= WYSOKOŚĆ KONDYGNACJI
 - hp= WYSOKOŚĆ PARAPETU WEWNĘTRZNEGO
 - ho= WYSOKOŚĆ OKNA
 - GRZEJNIK POKOJOWY
 - GRZEJNIK ŁAZIENKOWY
 - ŚCIANY NOŚNE I SZCZYTNY
 - ŚCIANKI MOŻLIWE DO REARANŻACJI

SCHEMAT KONDYGNACJI:



POMIARU POWIERZCHNI UŻYTKOWEJ BUDYNKU DOKONUJE SIĘ NA ZASADACH OKREŚLONYCH W ROZPORZĄDZENIU MINISTRA TRANSPORTU, BUDOWNICTWA I GOSPODARKI MORSKIEJ Z DNIA 25 KWIEŚNIA 2012 W SPRAWIE SZCZEGÓLNEGO ZAKRESU I FORMY PROJEKTU BUDOWLANEGO (DZ.U. Z 2012R., POZ. 462 ZE ZM.), TO JEST W OPARCIU O NORMĘ PN-ISO 9836:1997, PRZY CZYM POMIARU DOKONUJE SIĘ NA POZIOMIE PODŁOGI, Z DOKŁADNOŚCIĄ DO 0,01m² (JEDNA SETNA METRA KWADRATOWEGO), W MIESZKANIU W STANIE CAŁKOWICIE WYKOŃCZONYM, A WIĘC Z TYNKAMI; DO POWIERZCHNI WLICZANE SĄ ŚCIANKI DZIAŁOWE NADAJĄCE SIĘ NA DEMONTAŻU.

OZNACZENIA WOD-KAN:

- PK PION KANALIZACYJNY
- KRAN OGRODOWY

UWAGI:

- WYMIARY OTWORÓW DRZWIOWYCH PODANO W ŚWIETLE OŚCIEŻY.
- PODANA SKALA DOTYCZY STANU SUROWEGO I MA CHARAKTER ORIENTACYJNY.
- PODANE POWIERZCHNIE I WYMIARY LINIOWE MAJĄ CHARAKTER ORIENTACYJNY I MOGĄ ULEC KOREKCIOM NA PODSTAWIE INWENTARYZACJI WG OBIAMU PO WYKONANIU BUDYNKU.
- PUNKTY INSTALACJI ELEKTRYCZNYCH I SANITARNYCH MOGĄ ULEC KOREKCIOM ZE WZGLĘDÓW TECHNICZNYCH.