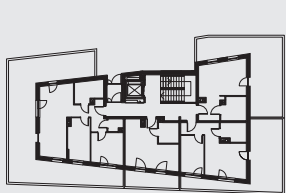


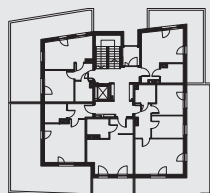


Dzień dobry
NA HELTMANA

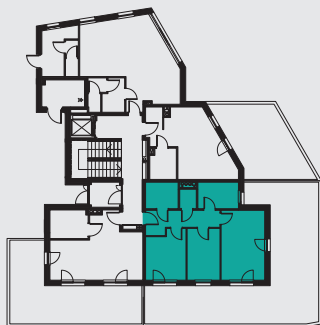
PARTER



III

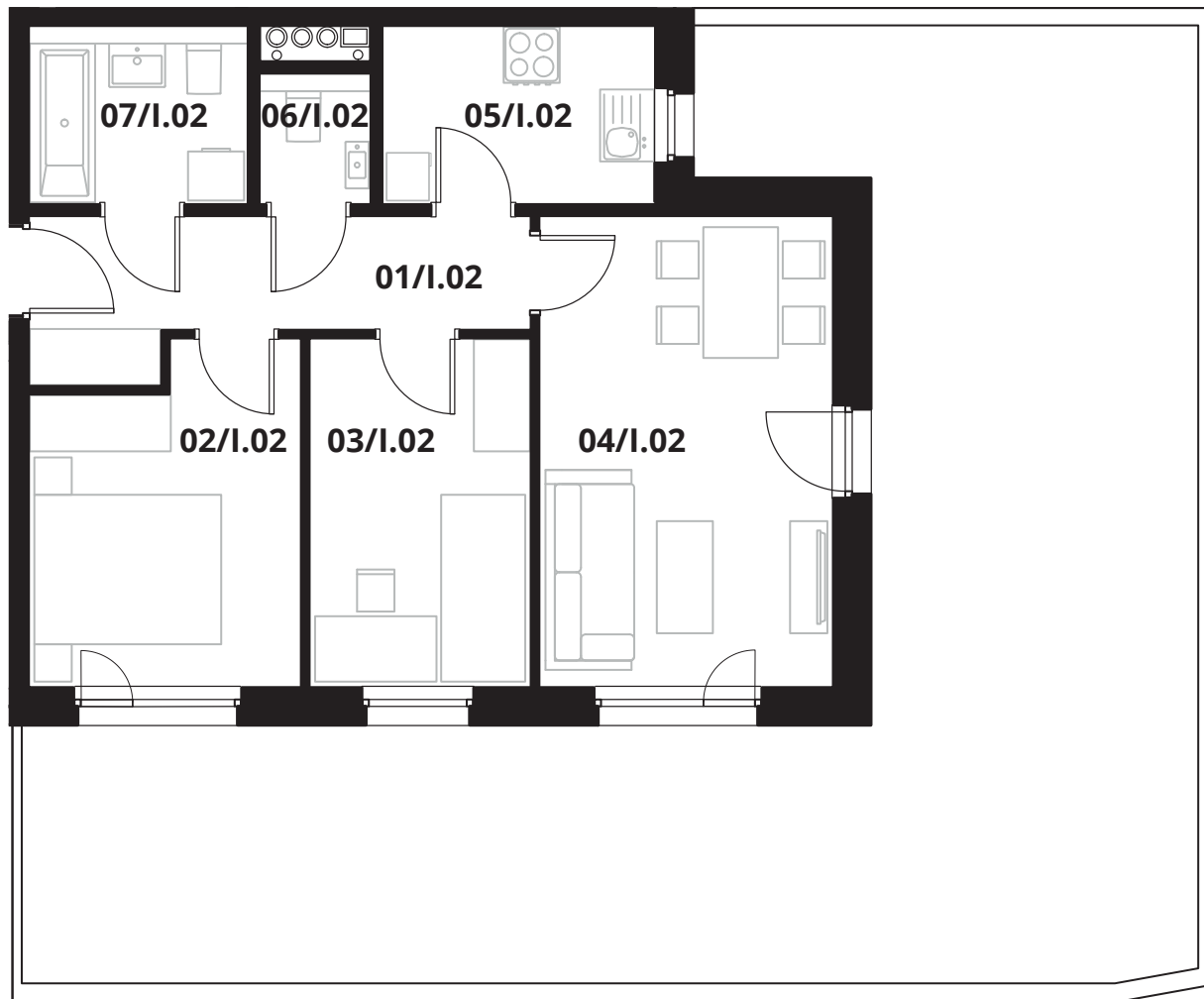


II



I

LOKAL NR:	1.02
ILOŚĆ POKOI:	3
POWIERZCHNIA MIESZKALNA:	52,90 m ²
OGRÓDEK:	64,02 m ²
ZESTAWIENIE POMIESZCZEŃ	
01/I.02 przedpokój	7,31 m ²
02/I.02 pokój	9,85 m ²
03/I.02 pokój	8,88 m ²
04/I.02 salon	15,50 m ²
05/I.02 kuchnia	5,44 m ²
06/I.02 toaleta	1,56 m ²
07/I.02 łazienka	4,35 m ²



SPRZEDAŻ MIESZKAŃ:
www.naheltmana.pl
www.gama-m.pl

e-mail: naheltmana@gama-m.pl
tel.: (+48) 517 732 078
tel.: (+48) 507 773 347

Informacja nie stanowi oferty handlowej w rozumieniu art. 71 Kodeksu Cywilnego. Powierzchnie pomieszczeń, lokalizację przyborów sanitarnych i inne podano na podstawie projektu budowlanego. Aranżacja mieszkania na rzucie jest przykładowa i może ulec zmianie.