

Ściany działowe możliwe do demontażu
 Ściany niedemontowalne

0 100 200cm
 skala 1:100 obowiązująca dla wydruku A4

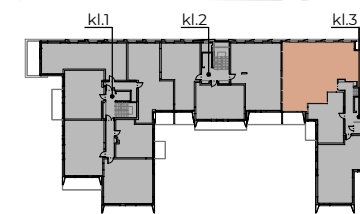
UWAGA: Powierzchnie pomieszczeń i lokalizację urządzeń sanitarnych podano na podstawie projektu budowlanego. Możliwe jest wystąpienie niewielkich zmian w projekcie wykonawczym lub na etapie realizacji. Powierzchnia Użytkowa Lokalu Mieszkalnego określona jest na zasadach wskazanych w rozporządzeniu Ministra Transportu, Budownictwa i Gospodarki Morskiej z dnia 25.04.2012 r. w sprawie szczegółowego zakresu i formy projektu budowlanego oraz przy uwzględnieniu treści Polskiej Normy PN-ISO 9836:1997 z tą modyfikacją, że do Powierzchni Użytkowej Lokalu Mieszkalnego nie są wliczane ściany działowe możliwe do demontażu, zaznaczone kolorem jasnobrązowym.
 *Powierzchnia Lokalu Mieszkalnego wyliczana jest jako suma Powierzchni Użytkowej Lokalu Mieszkalnego oraz Powierzchni pod Ściankami działowymi możliwymi do demontażu.
 Niniejsza karta katalogowa nie stanowi oferty w rozumieniu Kodeksu Cywilnego.

P
U
A
Z
A

OCHOTA



ul. Tadeusza Joteyki



NR LOKALU MIESZKALNEGO 45

KLATKA **3**
 PIĘTRO **1**
 LICZBA POKOI **5**

ZESTAWIENIE POWIERZCHNI

SALON Z ANEKSEM KUCHENNYM	46.43 m ²
SYPIALNIA 1	12.27 m ²
SYPIALNIA 2	11.54 m ²
SYPIALNIA 3	10.96 m ²
SYPIALNIA 4	17.08 m ²
ŁAZIENKA 1	4.30 m ²
ŁAZIENKA 2	3.29 m ²
TOALETA	2.25 m ²
PRALNIA	3.47 m ²
HOL	15.51 m ²

POW. UŻYTKOWA LOKALU MIESZKALNEGO 127.10 m²

POW. POD ŚCIANKAMI DZIAŁOWYMI MOŻLIWYMI DO DEMONTAŻU 5.43 m²

*** POW. LOKALU MIESZKALNEGO 132.53 m²**

LOGGIA 1	4.20 m ²
LOGGIA 2	7.60 m ²