

# rybnicka 55



## MIESZKANIE NUMER 4

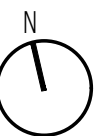
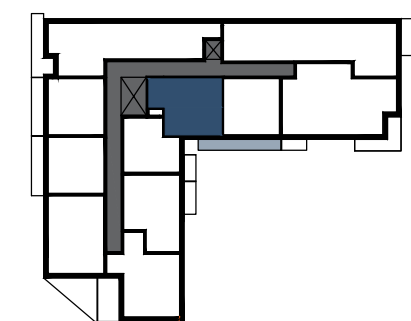
POWIERZCHNIA UŻYTKOWA MIESZKANIA 63,80 M<sup>2</sup>  
BALKON 9.02 M<sup>2</sup>

PIĘTRO 2  
2 POKOJE

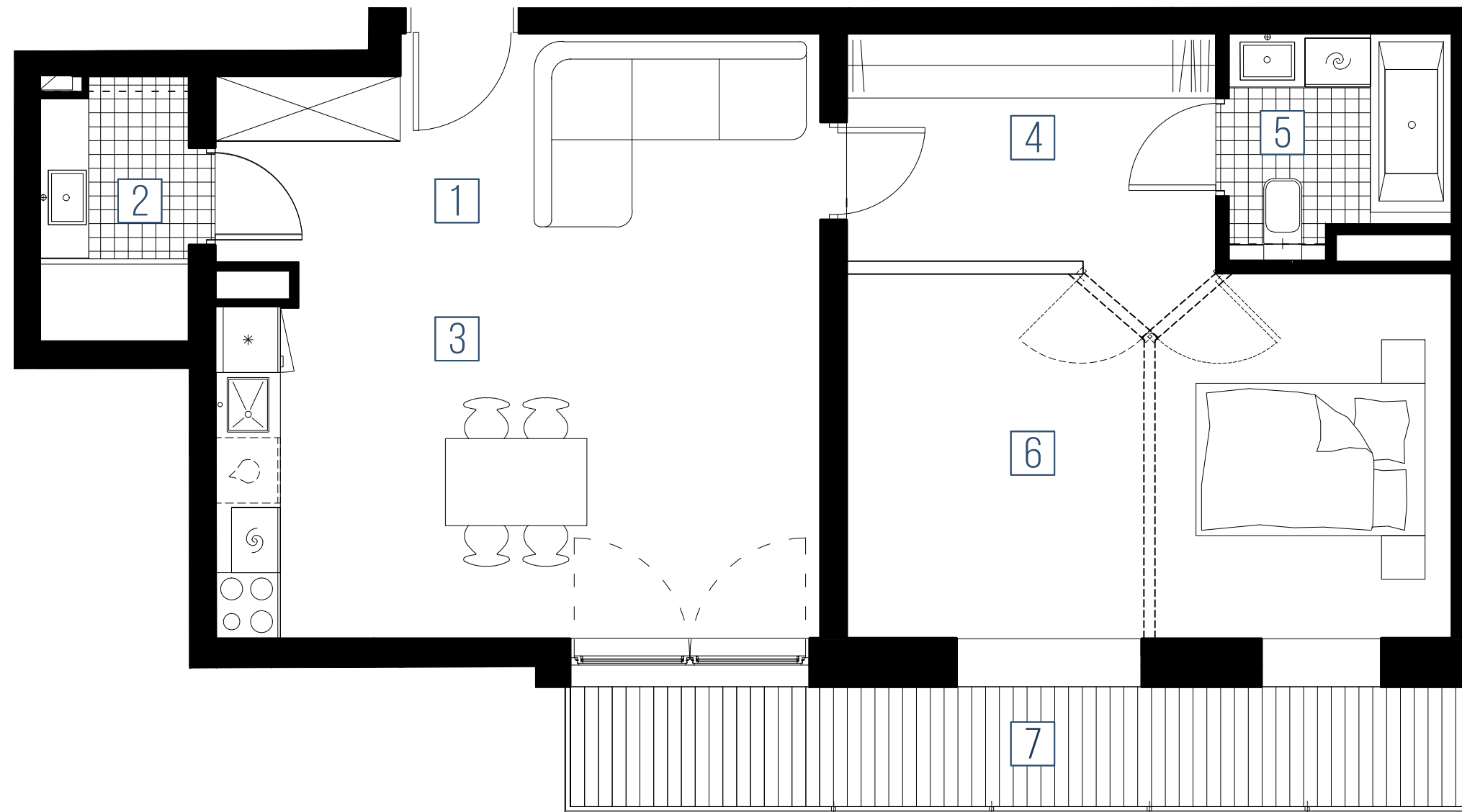
1	KOMUNIKACJA	4.90
2	ŁAZIENKA	3.34
3	SALON+ANEKS KUCHENNY	25.03
4	KOMUNIKACJA	7.11
5	ŁAZIENKA	3.89
6	SYPIALNIA	18.59
7	BALKON	9.02

### LOKALIZACJA MIESZKANIA NA KONDYGNACJI

PIĘTRO 2



SKALA: 1:750



SKALA 1:50



ELEMENTY STAŁE  
 ŚCIANY DZIAŁOWE NADAJĄCE SIĘ DO DEMONTAŻU

ROZMIESZCZENIE MEBLI I PRZYBORÓW ORAZ ARANŻACJA PODŁÓG STANOWIĄ PRZYKŁAD ARANŻACJI.  
 PODANE POWIERZCHNIE W LOKALU OBLICZANE SĄ W ŚWIETLE WYKOŃCZONYCH ŚCIAN I MOGĄ ULEC ZMIANIE +/- 2,5%  
 WIZUALIZACJA STANOWI ELEMENT POGŁĄDOWY.  
 BRYŁA BUDYNKU I KOLORYSTYKA MOŻE ULEC ZMIANIE.



MOVE-IN SP. Z O.O.  
UL. PARKOWA 7, KRYNICZNO  
55-114 WISZNIA MAŁA

SPRZEDAŻ:  
MOVE-IN RYBNICKA 55  
SPRZEDAŻ@MOVE-IN.PL  
TELEFON 606758300