



BUDYNEK MIESZKALNY WIELORODZINNY

ul. Buforowa/Asfaltowa, Wrocław
dz. nr 2/1, 3/1, 4/1, 7/1, 8/4, AM-16, obręb: Wojszyce

www.miastojagodno.pl
e-mail: bsmwroclaw@atal.pl
telefon: (+48) 609-132-028

nowe miasto
Jagodno

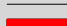
ATAL S.A. Biuro Sprzedaży Mieszkań, 51-109 Wrocław, ul. Na Polance 22F

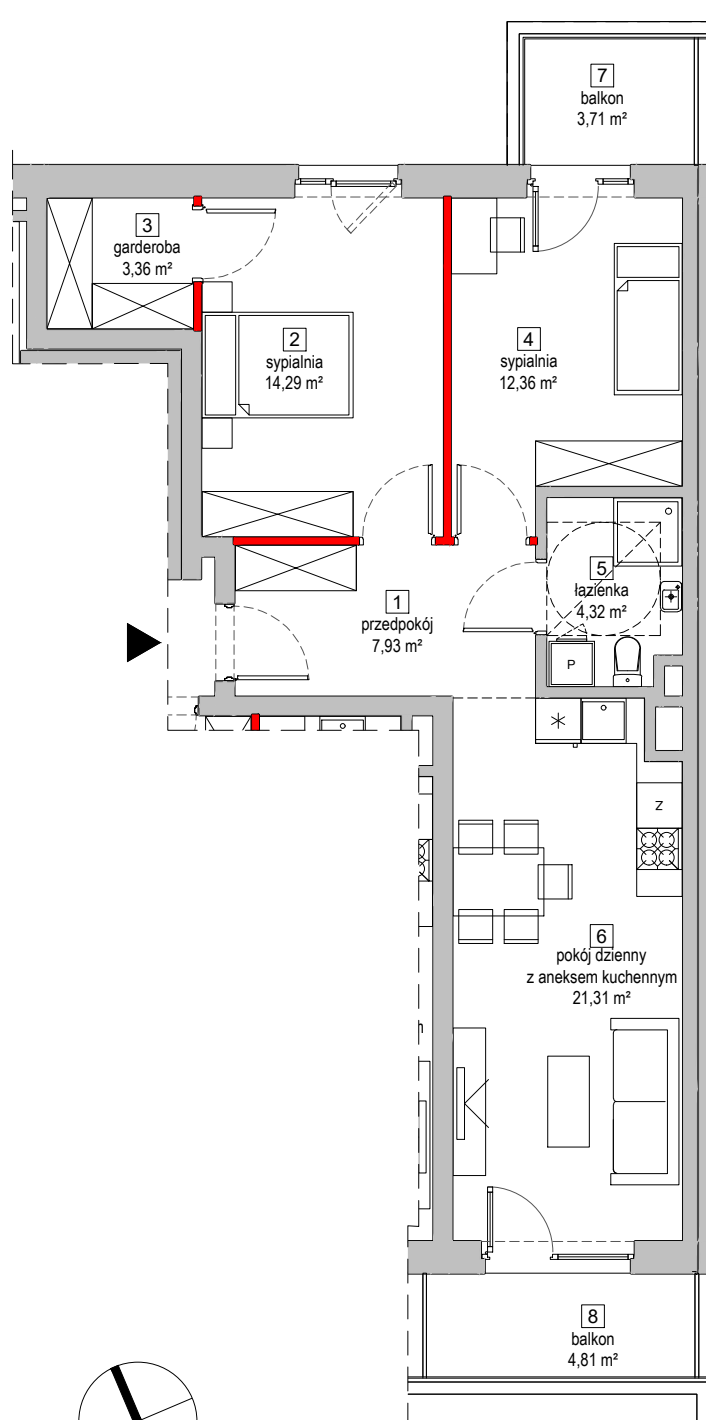
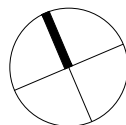
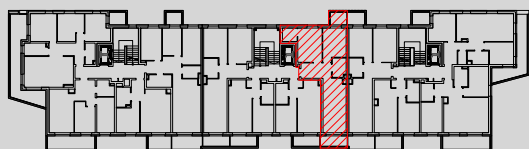
MIESZKANIE B1-K2-1-1

1 PIĘTRO

1	przedpokój	7,93 m ²
2	sypialnia	14,29 m ²
3	garderoba	3,36 m ²
4	sypialnia	12,36 m ²
5	łazienka	4,32 m ²
6	pokój dzienny z aneksem kuchennym	21,31 m ²

MAKSYMALNA POWIERZCHNIA UŻYTKOWA **64,68 m²**

	powierzchnia ścian działowych możliwych do demontażu/wyburzenia	1,11 m ²
7	balkon	3,71 m ²
8	balkon	4,81 m ²



1. Wymiary pomieszczeń, lokalizację przyborów sanitarnych i inne podano na podstawie projektu budowlanego. W toku budowy mogą wystąpić różnice w stosunku do stanu wynikającego z projektu, wynikające ze specyfiki prac budowlanych.
2. Powierzchnia jest obliczona w świetle pionowych przegród w stanie wykończonym, przy uwzględnieniu tynków i okładzin o grubości 1,5cm, na poziomie podłogi bez uwzględnienia listew przypodłogowych, progów itp. Wymiary są podane w stanie bez wykończenia.
3. Powierzchnia użytkowa lokali oraz pomieszczeń określona jest na podstawie rozporządzenia Ministra Transportu, Budownictwa i Gospodarki Morskiej z dnia 25.04.2012 r. w sprawie szczegółowego zakresu i formy projektu budowlanego oraz przy uwzględnieniu treści Polskiej Normy PN-ISO 9836. Powierzchnia użytkowa uwzględnia powierzchnię elementów nadających się do demontażu i rozbiórki (rury, kanały i ścianki działowe), nie uwzględnia natomiast powierzchni otworów na drzwi i okna oraz nisze w elementach zamykających.