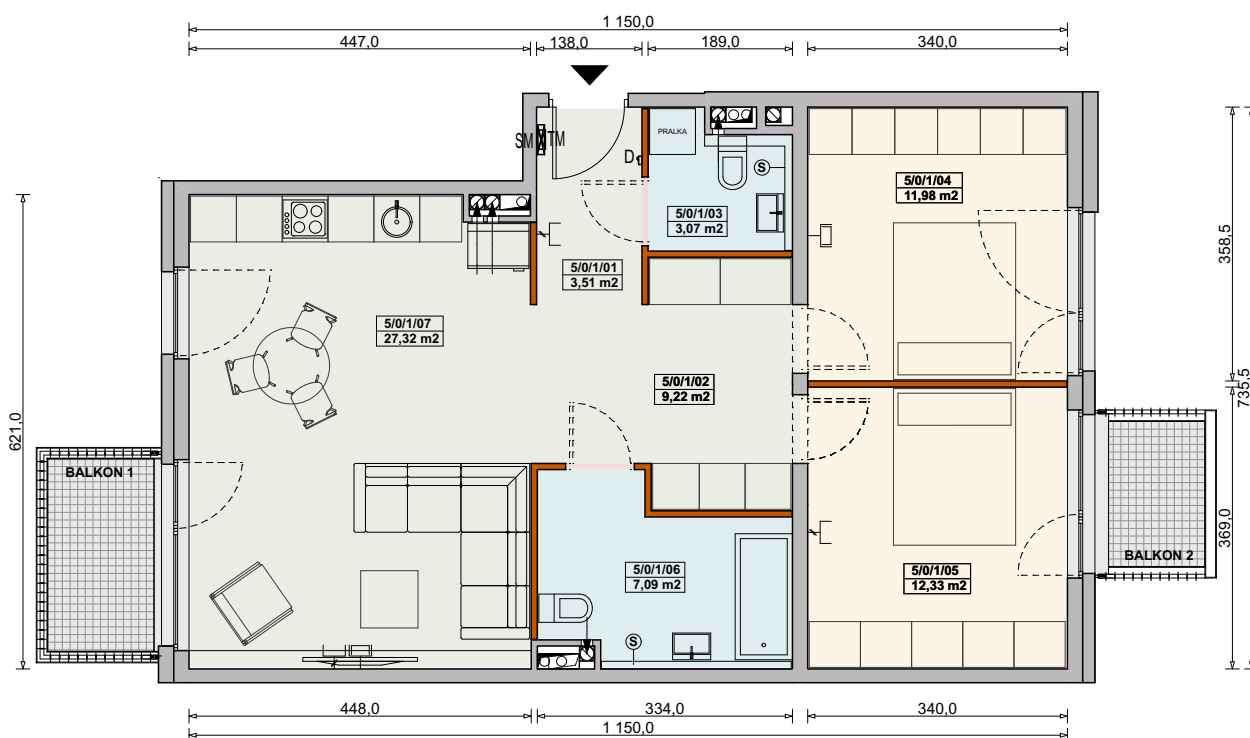




MIESZKANIE 3-5/0/1/3a - 75,74 m²

3 POKOJE - PARTER
3.071

LP.	NAZWA POMIESZCZENIA	POWIERZCHNIA [m ²]
5/0/1/01	KOMUNIKACJA	3,51
5/0/1/02	HOL	9,22
5/0/1/03	WC	3,07
5/0/1/04	POKÓJ	11,98
5/0/1/05	POKÓJ	12,33
5/0/1/06	ŁAZIENKA	7,09
5/0/1/07	POKÓJ DZIENNY + ANEKS	27,32
	POW. POD ŚCIANKAMI DZIAŁOWYMI	1,22
ŁĄCZNA POWIERZCHNIA MIESZKANIA		75,74
	BALKON 1	3,51
	BALKON 2	2,40



Legenda:

- ścianka działowa rozbierna
- podciąg
- rozdzielnia elektryczna
- skrzynka mieszkaniowa multimedialna
- zabudowa systemowa do wykonania w gestii nabywcy
- słuchawka domofonowa
- gniazdo TEL.KOMP
- gniazdo R.TV.SAT
- wentylacja
- lodówka
- kostka brukowa
- okno nieotwieralne

UWAGI:

- aranżacja wnętrz (meble, urządzenia) służy wyłącznie celom ilustracyjnym
- powierzchnie podano wg normy PN-ISO-9836; obliczeń dokonano w świetle wyprowadzonych ścian zewnętrznych i szachtów;
- do powierzchni mieszkania wlicza się powierzchnie pod ściankami działowymi rozbiernymi
- kanalizacja wyprowadzona tylko z szachtu - bez podejść pod urządzenia sanitarne
- podejścia wodne doprowadzone do projektowanych lokalizacji urządzeń sanitarnych
- mocowanie szafek wiszących na ściankach działowych w gestii nabywcy zgodnie z instrukcją producenta ścianek działowych

Materiał reklamowy nie stanowi oferty w rozumieniu Kodeksu Cywilnego i ma jedynie charakter poglądowy.

