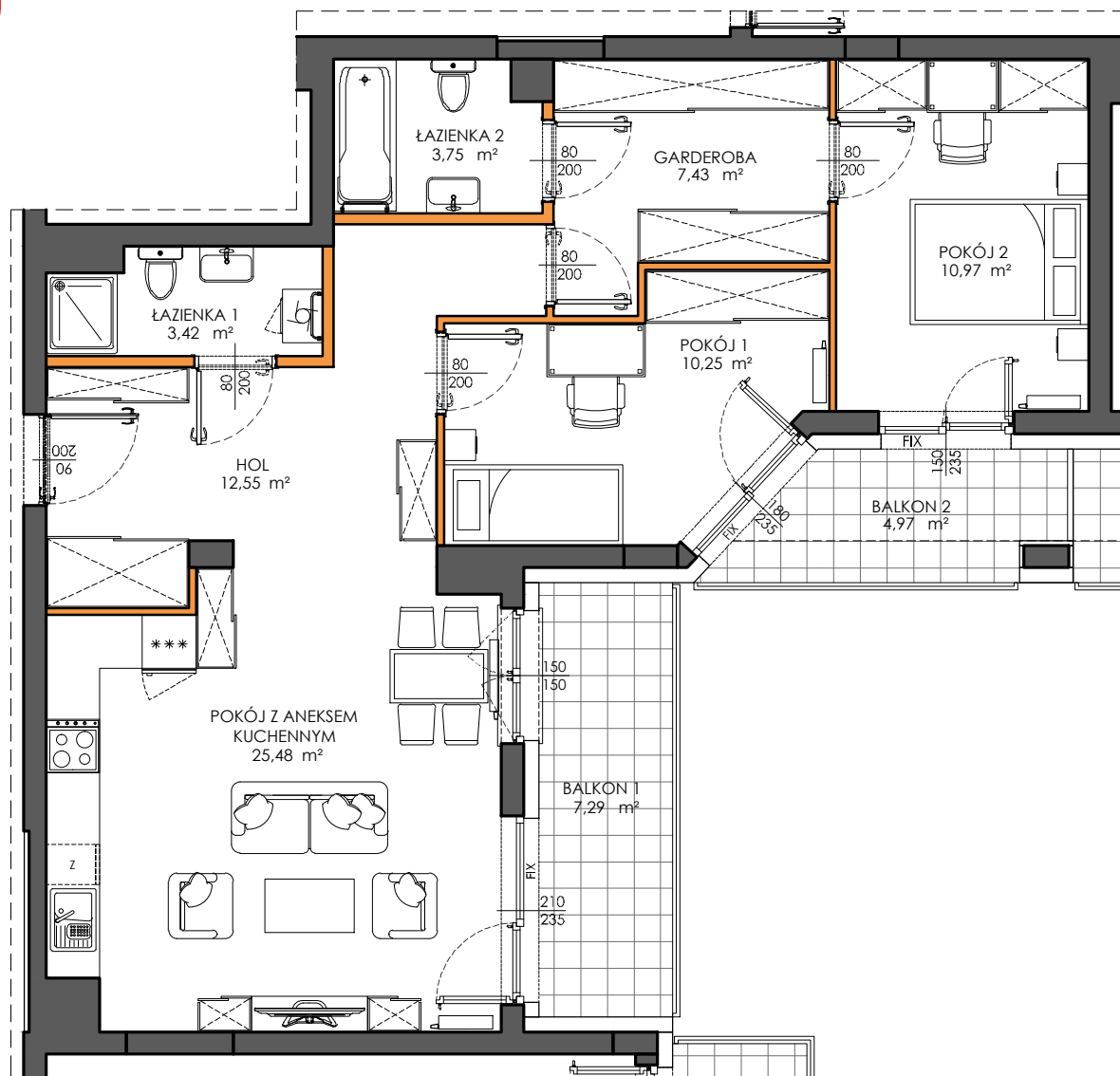





  
Victoria Dom



## LEGENDA

-  ścianki działowe nadające się do demontażu
-  ściany i obudowy pionów instalacyjnych

## LOKAL NR 54

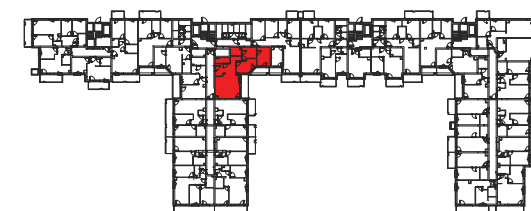
PIĘTRO	3
POW. UŻYTKOWA	76.65
POKOJE	3

HOL	12,55	m <sup>2</sup>
ŁAZIENKA 1	3,42	m <sup>2</sup>
ŁAZIENKA 2	3,75	m <sup>2</sup>
GARDEROBA	7,43	m <sup>2</sup>
POKÓJ 1	10,25	m <sup>2</sup>
POKÓJ 2	10,97	m <sup>2</sup>
POKÓJ Z ANEKSEM KUCHENNYM	25,48	m <sup>2</sup>

ŚCIANKI DZIAŁOWE NADAJĄCE SIĘ DO DEMONTAŻU	2,80	m <sup>2</sup>
---	------	----------------

BALKON 1	7,29	m <sup>2</sup>
BALKON 2	4,97	m <sup>2</sup>

Położenie lokalu w budynku:



Mieszkania powtarzalne: 32, 43, 65

BIURO SPRZEDAŻY

 22 113 95 16

OSIEDLE  
**CLASSIC**  
XII

Adres inwestycji | Warszawa | ul. Myśliborska | [www.victoriadom.pl](http://www.victoriadom.pl)