



BUDYNEK MIESZKALNY WIELORODZINNY

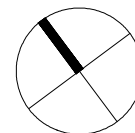
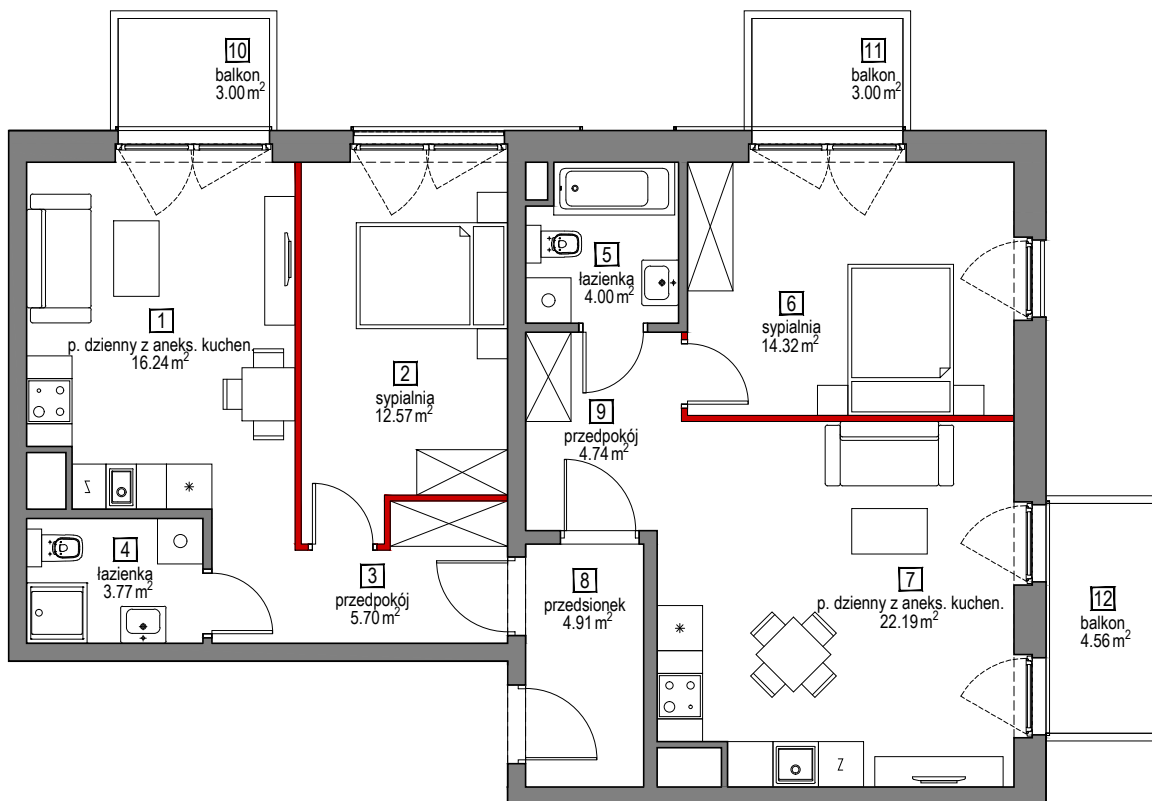
ul. Pułaskiego 48-50, Wrocław 50-443
dz. nr 30, AM-42, obręb: Południe

www.atalcitysquare.pl

e-mail: bswroclaw@atal.pl

telefon: (+48) 609 132 028

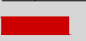
ATAL S.A. Biuro Sprzedaży Mieszkań, 51-109 Wrocław, ul. Na Polance 22F
godziny pracy: poniedziałek-wtorek 10:00-18:00, środa-piątek 08:00-16:00



MIESZKANIE H1-1-5

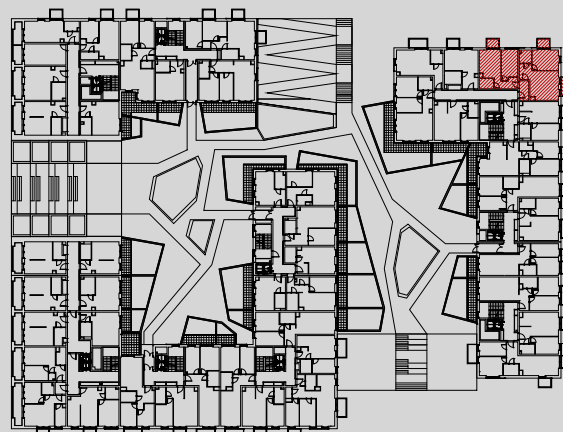
1. PIĘTRO

1	pokój dzienny z aneksem kuchennym	16,24 m ²
2	sypialnia	12,57 m ²
3	przedpokój	5,70 m ²
4	łazienka	3,77 m ²
5	łazienka	4,00 m ²
6	sypialnia	14,32 m ²
7	pokój dzienny z aneksem kuchennym	22,19 m ²
8	przedsionek	4,91 m ²
9	przedpokój	4,74 m ²

 powierzchnia ścian działowych
możliwych do demontażu/wyburzenia 2,83 m²

MAKSYMALNA POWIERZCHNIA UŻYTKOWA 91,27 m²

10	balkon	3,00 m ²
11	balkon	3,00 m ²
12	balkon	4,56 m ²



1. Wymiary pomieszczeń, lokalizację przyborów sanitarnych i inne podano na podstawie projektu budowlanego. W toku budowy mogą wystąpić różnice w stosunku do stanu wynikającego z projektu, wynikające ze specyfiki prac budowlanych.

2. Powierzchnia jest obliczona w świetle pionowych przegród w stanie wykończonym, przy uwzględnieniu tynków i okładzin o grubości 1 cm, na poziomie podłogi bez uwzględnienia listew przypodłogowych, progów itp. Wymiary są podane w stanie bez wykończenia.

3. Powierzchnia użytkowa lokali oraz pomieszczeń określona jest na podstawie rozporządzenia Ministra Transportu, Budownictwa i Gospodarki Morskiej z dnia 25.04.2012 r. w sprawie szczegółowego zakresu i formy projektu budowlanego oraz przy uwzględnieniu treści Polskiej Normy PN-ISO 9836. Powierzchnia użytkowa uwzględnia powierzchnię elementów nadających się do demontażu i rozbiórki (rury, kanały i ścianki działowe), nie uwzględnia natomiast powierzchni otworów na drzwi i okna oraz nisze w elementach zamykających.