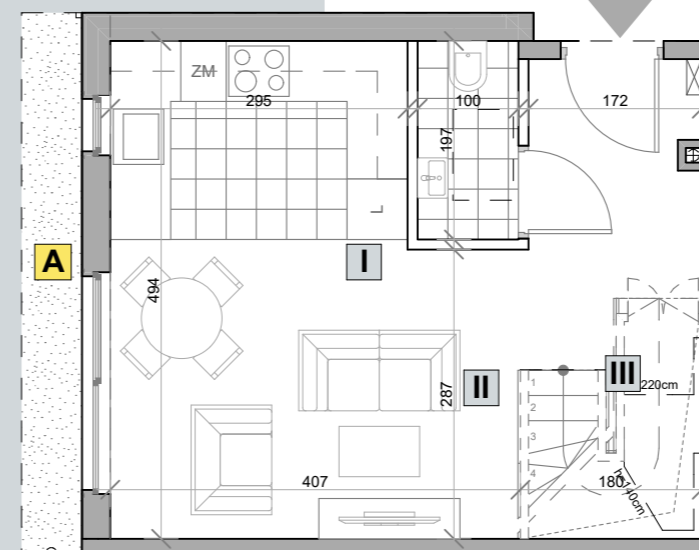
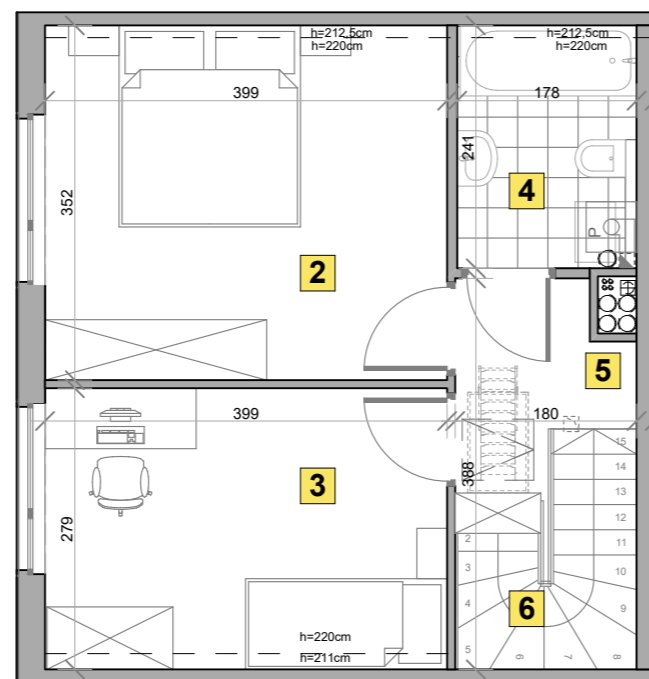


**RZUT PARTERU**  
- aranżacja podstawowa



**RZUT PARTERU**  
- aranżacja opcjonalna



**RZUT PIĘTRA +1**



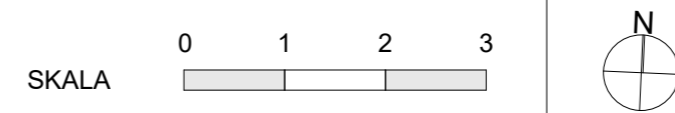
Warszawa, ul. Hafciarska 32

KARTA KATALOGOWA LOKALU N1



ZESTAWIENIE POMIESZCZEŃ			
NR	NAZWA	PU	PP
<b>PARTER (aranżacja podstawowa)</b>			
1	SALON Z ANEKSEM KUCHENNYM	26,19 m <sup>2</sup>	26,68 m <sup>2</sup>
<b>PIĘTRO +1</b>			
2	POKÓJ	13,80 m <sup>2</sup>	14,04 m <sup>2</sup>
3	POKÓJ	10,82 m <sup>2</sup>	11,13 m <sup>2</sup>
4	ŁAZIENKA	4,04 m <sup>2</sup>	4,15 m <sup>2</sup>
5	KORYTARZ	3,28 m <sup>2</sup>	
6	KLATKA SCHODOWA	3,53 m <sup>2</sup>	
<b>POWIERZCHNIA UŻYTKOWA (podstawowa)</b>		<b>61,66 m<sup>2</sup></b>	
A	OGRÓDEK LOKATORSKI	34,22 m <sup>2</sup>	
<b>PARTER (aranżacja opcjonalna)</b>			
I	SALON Z ANEKSEM KUCHENNYM	20,80 m <sup>2</sup>	21,29 m <sup>2</sup>
II	WC	1,97 m <sup>2</sup>	
III	PRZEDSIONEK	2,92 m <sup>2</sup>	

**UWAGA!**  
Powierzchnię użytkową lokalu mieszkalnego podano zgodnie z normą PN-ISO 9836, stan prawny zgodny z projektem budowlanym. Obmiaru dokonano w świetle wyprawionych ścian. Do powierzchni nie dolicza się powierzchni pod ściankami działowymi, realizowanymi przez developera, szachtami i pionami kominowymi. Przyłącza instalacyjne znajdują się w miejscach usytuowania urządzeń. Instalacje wody i kanalizacji prowadzone podposadzkowo. Podejścia kanalizacji pod wc zakończone w pionie kanalizacyjnym, pozostałe podejścia wod-kan. pod przybory sanitarne prowadzone z posadzki naścienne. Karta lokalu i wizualizacje mają charakter poglądowy. Na etapie realizacji mogą nastąpić korekty powierzchni, wymiarów i elewacji lokalu co nie stanowi przedmiotu umowy. Karta nie stanowi oferty w rozumieniu przepisów kodeksu cywilnego. Aranżacja wewnątrz (meble i urządzenia) służą wyłącznie celom ilustracyjnym. Aranżacja opcjonalna stanowi jedynie propozycję podziału pomieszczeń. Ostateczna aranżacja do realizacji przez nabywcę.



**SKALA**

  **PU**  
  **PP**

- ściany wykonane w standardzie  
- ściany działowe propozycja aranżacji  
- powierzchnia użytkowa  
- powierzchnia mierzona po obrysie posadzki pomieszczeń ze skosami