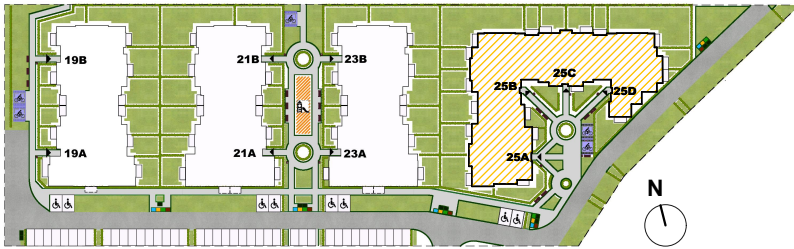


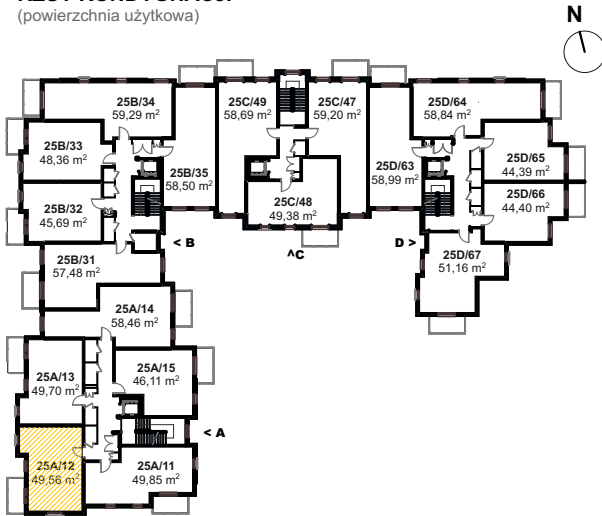
PLAN OSIEDLA | BUDYNEK 23



PLAC ZABAW PARKING ROWEROWY

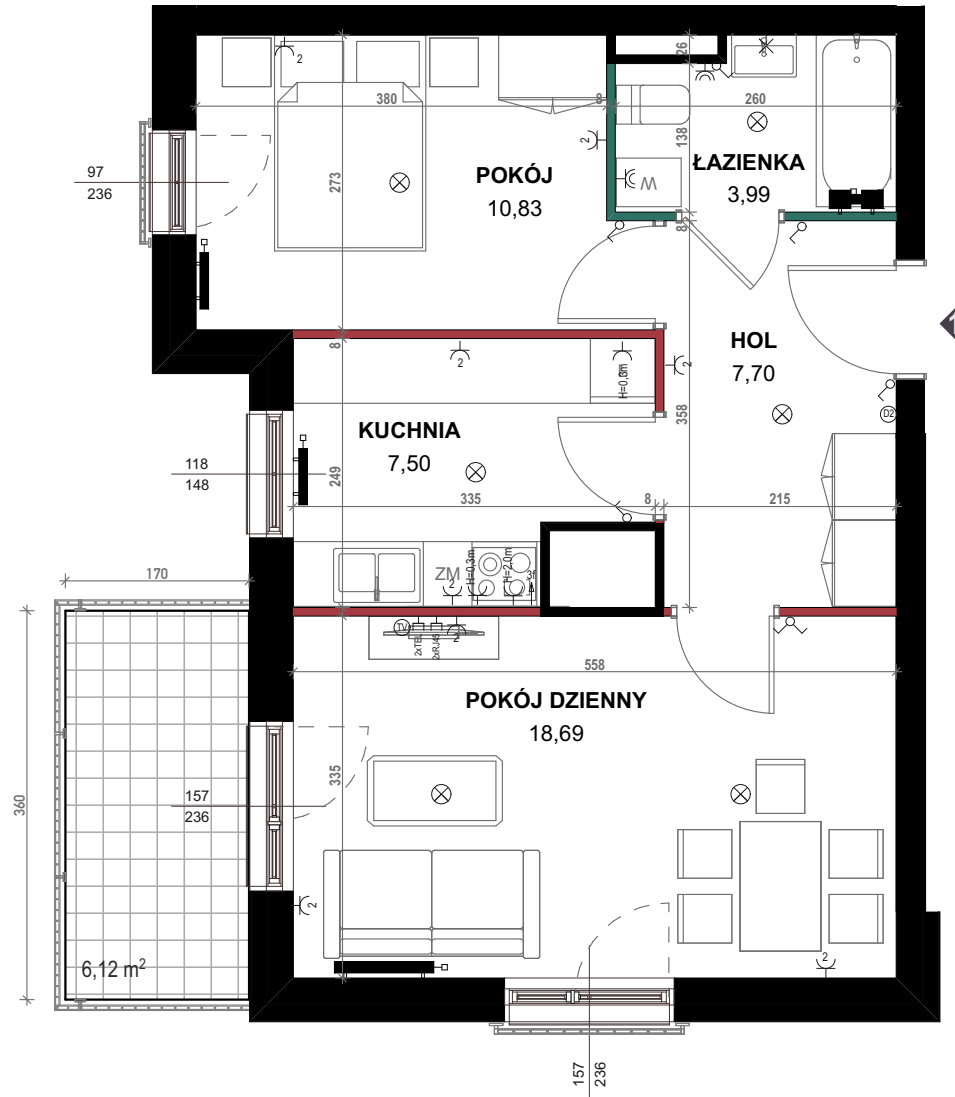
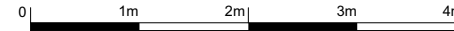
RZUT KONDYGNACJI

(powierzchnia użytkowa)



LEGENDA

- Gniazdo pojedyncze, 1-fazowe, L+N+PE, 16A, IP20
- Gniazdo podwójne, 1-fazowe, L+N+PE, 16A, IP20
- Gniazdo pojedyncze, 1-fazowe, L+N+PE, 16A, IP44
- Gniazdo podwójne, 1-fazowe, L+N+PE, 16A, IP44
- Wypust, 3-fazowy, 3L+N+PE, 16A,
- Wypust przewodu zas. (pozostawić zapas) - zasilanie rolet
- Gniazdo podwójne, telefoniczne, IP20
- Gniazdo podwójne, internetowe, IP20
- Gniazdo RTV/SAT końcowe
- Wideodomofon z kolorowym wyświetlaczem, funkcją przywołania windy
- Wypust oświetleniowy, na stropie,
- Wypust oświetleniowy nad lustrem (dla kinkieta)
- Łącznik oświetleniowy 10A, IP20
- Łącznik oświetleniowy, świecznikowy 10A, IP20
- Łącznik oświetleniowy, schodowy 10A, IP20
- Łącznik oświetleniowy 10A, IP44
- Łącznik sterujący roletami
- Ściana konstrukcyjna
- Ściana szachtu
- Ściana z możliwością zmiany lokalizacji
- Ściana działowa nadająca się do demontażu



**RADOSNA**<sup>IV</sup>  
ZALASEWO



LOKAL 25A/12

BUDYNEK 25  
KLATKA A  
KONDYGNACJA II PIĘTRO  
NR LOKALU 12  
TYP 3-IZB. / 2-POKOJOWE

HOL 7,70 m<sup>2</sup>  
POKÓJ DZIENNY 18,69 m<sup>2</sup>  
KUCHNIA 7,50 m<sup>2</sup>  
POKÓJ 10,83 m<sup>2</sup>  
ŁAZIENKA 3,99 m<sup>2</sup>

POWIERZCHNIA POMIESZCZEŃ 48,71 m<sup>2</sup>

POWIERZCHNIA POD ŚCIANKAMI Z MOŻLIWOŚCIĄ DEMONTAŻU 0,85 m<sup>2</sup>

POWIERZCHNIA UŻYTKOWA 49,56 m<sup>2</sup>

BALKON 6,12 m<sup>2</sup>



Dział Sprzedaży Mieszkań  
ul. Kochanowskiego 7, 60-845 Poznań  
tel. 61 84 64 060 www.agrobex.pl



PANTA RHEI

ul. Cypriana Norwida 13  
60-867 Poznań  
tel: +48 601 767 002

Uwaga:  
Lokalizację przyborów sanitarnych, rozmieszczenie punktów oświetleniowych, itd. podano zgodnie z projektem budowlanym. Mogą wystąpić niewielkie różnice wymiarów i usytuowania elementów powstałe w trakcie realizacji prac budowlanych. Zestawienia powierzchni użytkowych poszczególnych pomieszczeń i lokalu podano na podstawie projektu budowlanego. Powierzchnie są liczone wg normy ISO 9836:2015-12. Ostateczna powierzchnia zostanie obliczona na podstawie pomiaru powykonawczego zgodnie z wymienioną normą. Aranżacja mieszkania (tj. meble, wyposażenie kuchni i łazienki oraz sanitarium) ma charakter poglądowy i nie stanowi wyposażenia lokalu w standardzie oferowanym do sprzedaży. Załączona wizualizacja jest poglądowa i może różnić się od ostatecznej realizacji.