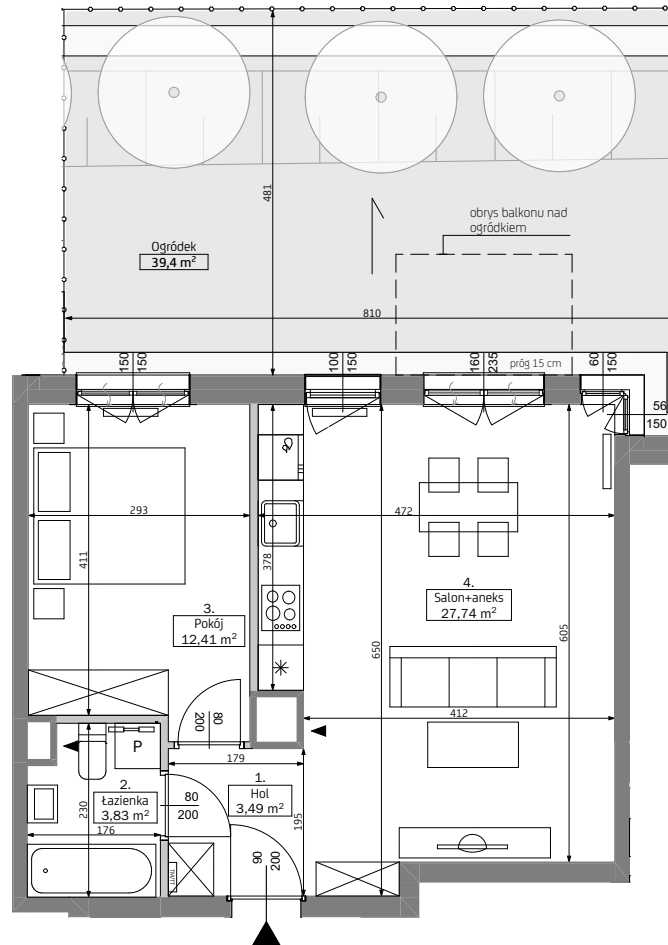
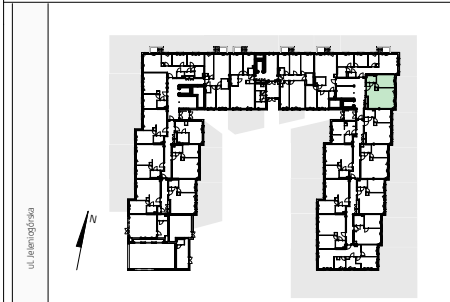


# BLISKI MARCELIN

ul. Jeleniogórska 14  
Poznań



## LEGENDA

- ściana z możliwością demontażu
- otwór/kratka wentylacyjna
- grzejniki pokojowe
- grzejniki łazienkowe
- tablica mieszkaniowa
- nawiewnik okienny
- spadki
- ogrodzenia ogródków
- zawór nawadniania ogródków
- obsypka żwirowa
- nasadzenia



\* POWIERZCHNIA POMIĘSZCZEŃ PODANA W ŚWIETLE WYKOŃCZONYCH ŚCIAN

\*\* KARTA KATALOGOWA MOŻE ULEC ZMIANIE W TRAKCIE REALIZACJI INWESTYCJI

\*\*\* OSTATECZNE OZNACZENIE LOKALU MOŻE ULEC ZMIENIE

\*\*\*\* WYMIAR OKIEN PODANO W ŚWIETLE OTWORU W MURZE BEZ UWZGLĘDNIANIA TOLERANCJI NA MONTAŻ

\*\*\*\*\* WEDŁUG PN-ISO 9836:1997 DO POWIERZNI MIESZKANIA WLICZONO ŚCIANY Z MOŻLIWOŚCIĄ DEMONTAŻU/REARANŻACJI

\*\*\*\*\* LOKALIZACJA I GABARYTY ELEMENTÓW INSTALACJI I WYPOSAŻENIA LOKALU ( W SZCZEGÓLNOŚCI: GRZEJNIKÓW, NAWIETRZAKÓW OKIENNYCH I DRZWIOWYCH, TABLICY MIESZKANIOWEJ, OTWORÓW WENTYLACYJNYCH ITP.) PODANE NA KARCIE MAJĄ CHARAKTER ORIENTACYJNY I MOGĄ ULEC ZMIANIE W TRAKCIE REALIZACJI INWESTYCJI

\*\*\*\*\* MOŻLIWE USYTUOWANIE ELEMENTÓW ODWODNIENIA BUDYNKU (NP. RZYGACZY, PRZELEWÓW AWARYJNYCH), KTÓRE NIE ZOSTAŁY POKAZANE NA NINIEJSZEJ KARCIE

\*\*\*\*\* MOŻLIWE WYSTĄPIENIE RÓŻNICY POZIOMÓW PRZY WYJŚCIU Z LOKALU NA BALKON/TARAS/OGRÓDEK

\*\*\*\*\* WYMIARY DRZWI DO MIESZKAŃ PODANO W ŚWIETLE OŚCIEŻNICY, WYMIARY OKIEN I DRZWI BALKONOWYCH PODANO W ŚWIETLE MURU

KLATKA C  
PIĘTRO 0  
MIESZKANIE NR 70

- |   |                      |
|---|----------------------|
| 1. Hol  | 3,49 m <sup>2</sup>  |
| 2. łazienka   | 3,83 m <sup>2</sup>  |
| 3. Pokój  | 12,41 m <sup>2</sup> |
| 4. Salon+aneks  | 27,74 m <sup>2</sup> |
| Powierzchnia pod ścianami nadającymi się do demontażu | 0,90 m <sup>2</sup>  |

POWIERZCHNIA MIESZKANIA wg PN-ISO 9836:1997 \*\*\*\*\* 48,37 m<sup>2</sup>

UWAGA:  
Wyposażenie i wykończenie lokalu stanowią przykładową aranżację określającą funkcjonalność mieszkania. Wyposażenie i wielkość zaproponowanych urządzeń ma charakter orientacyjny. Lokalizacja przykładowego wyposażenia i wykończenia powiązana jest z projektowaną infrastrukturą budynku. Zakres wyposażenia i wykończenia lokalu określa umowa nabycia lokalu.

POWIERZCHNIA MIESZKANIA wg PN-ISO 9836:1997 \*\*\*\*\* 48,37 m<sup>2</sup>

POWIERZCHNIA OGRÓDKA 39,4 m<sup>2</sup>

2 pokoje OC70

