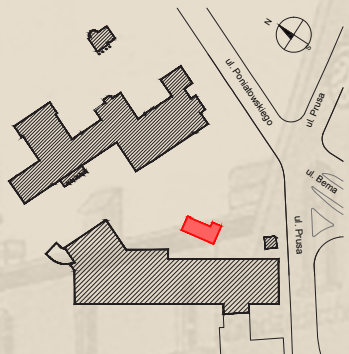


# LOKUM VENA

Wrocław,  
ul. Bolesława Prusa 10/1



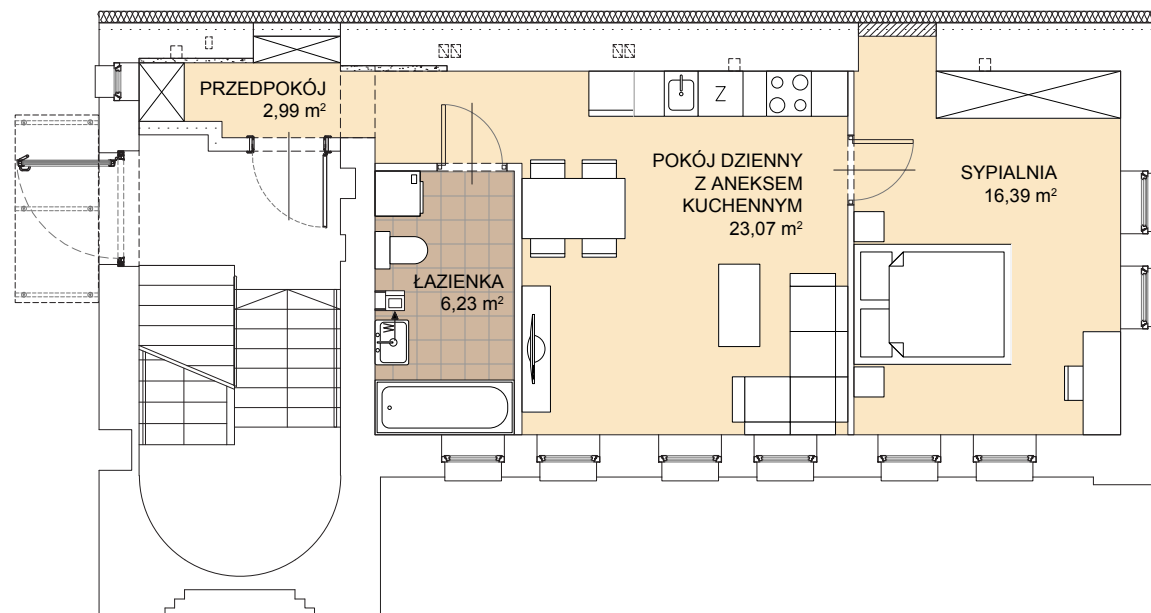
B. PRUSA **10/1**  
PIĘTRO **0**



## APARTAMENT DP-00

**APARTAMENT** **48,68 m<sup>2</sup>**

pokój dzienny z aneksem kuch.	23,07 m <sup>2</sup>
sypialnia	16,39 m <sup>2</sup>
łazienka	6,23 m <sup>2</sup>
przedpokój	2,99 m <sup>2</sup>



**LOKUM**  
DEVELOPER

### Salon Sprzedaży:

Justin Center,  
ul. Krawiecka 1, lok. 101

tel. 71 796 66 66

e-mail: [info@lokumdeveloper.pl](mailto:info@lokumdeveloper.pl)

[www.lokumdeveloper.pl](http://www.lokumdeveloper.pl)

PROJEKTANT:

**LEBU**  
LEBU SP. Z O.O. SP. KOMANDYTOWA

Prezentowane rzuty zostały załączone w celu przedstawienia rozkładu funkcjonalnego pomieszczeń i należy traktować je poglądowo. Ostateczne wymiary zostaną określone podczas pomiarów powykonawczych i mogą różnić się od podanych. Lokal spełnia wymogi dla zabudowy śródmiejskiej, w tym śródmiejskiej zabudowy uzupełniającej, określone m.in. w § 3 i § 60 Rozporządzenia Ministra Infrastruktury z dnia 12 kwietnia 2002 roku w sprawie Warunków technicznych, jakim powinny odpowiadać budynki i ich usytuowanie.

