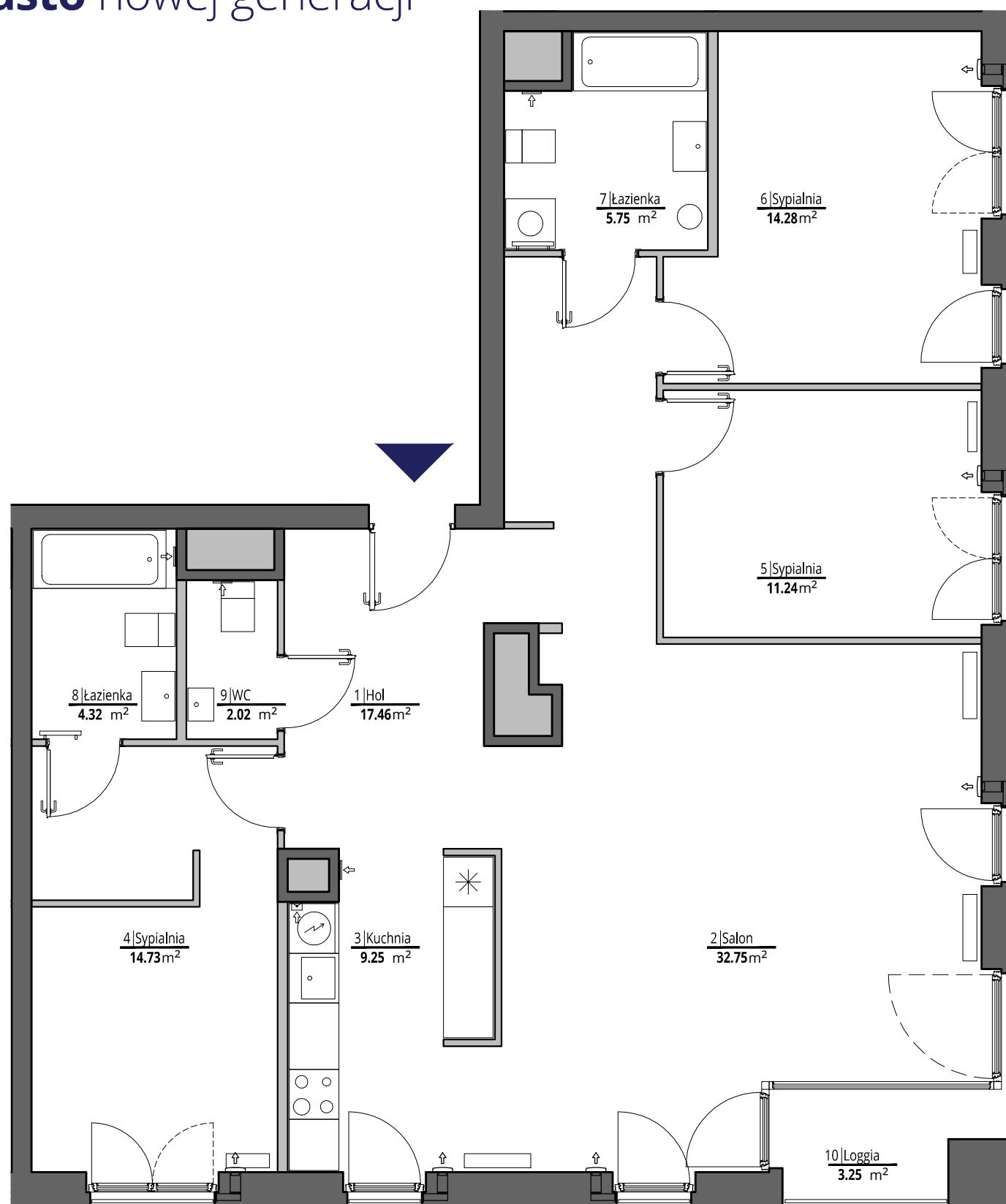
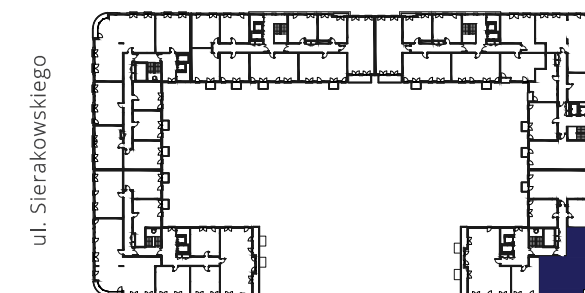


miasto nowej generacji

PORT PRASKI

PORT PRASKI
Spółka z ograniczoną odpowiedzialnością S.K.A.
ul. Krowia 6, 03-711 Warszawa
T: +48 22 288 50 85 www.portpraski.pl

**BUDYNEK MIESZKALNY
WIELORODZINNY Z USŁUGAMI**
ul. Sierakowskiego 4
Warszawa



MIESZKANIE NR 223

KLATKA E
PIĘTRO 6
LICZBA POKOI 4

1. HOL	17,46 m ²
2. SALON	32,75 m ²
3. KUCHNIA	9,25 m ²
4. SYPIALNIA	14,73 m ²
5. SYPIALNIA	11,24 m ²
6. SYPIALNIA	14,28 m ²
7. ŁAZIENKA	5,75 m ²
8. ŁAZIENKA	4,32 m ²
9. WC	2,02 m ²
POWIERZCHNIA MIESZKANIA:	111,80 m²
10. LOGGIA	3,25 m ²

ściany działowe
ściany konstrukcyjne i kominy

UWAGI

Wszystkie powierzchnie podano na podstawie projektu wykonawczego w oparciu o par. 11 ust. 2 lit. b) Rozporządzenia Ministra Transportu Budownictwa i Gospodarki Morskiej z dnia 25 kwietnia 2012 r. w sprawie szczegółowego zakresu i formy projektu budowlanego. Rozmieszczenie wyposażenia nie stanowi zobowiązania umownego i służy do przykładowej prezentacji graficznej.

MK - ARCHITEKCI
ARCHITEKTURA - PLANOWANIE - PROJECT MANAGEMENT

ul. Chmielna 4 m 8
00-020 Warszawa
www.apakurylowicz.pl