

KLATKA B PIĘTRO II MIESZKANIE NR 50

1 HOL	8,74m ²
2 WC	1,97m ²
3 POKÓJ	13,46m ²
4 ŁAZIENKA	5,39m ²
5 SYPIALNIA	11,32m ²
6 KUCHNIA	5,53m ²
7 SALON	17,05m ²

Powierzchnia pod ścianami nadającymi się do demontażu: 1,94 m²

POWIERZCHNIA MIESZKANIA 65.40m²
według PN-ISO 9836:1997*****

UWAGA:
WYPOSAŻENIE I WYKOŃCZENIE LOKALU STANOWI PRZYKŁADOWĄ ARANŻACJĘ OKREŚLAJĄCĄ FUNKCJONALNOŚĆ MIESZKANIA. WYPOSAŻENIE I WIELKOŚĆ ZAPROPONOWANYCH URZĄDZEŃ MA CHARAKTER ORIENTACYJNY. LOKALIZACJA PRZYKŁADOWEGO WYPOSAŻENIA I WYKOŃCZENIA POWIĄZANA JEST Z PROJEKTOWANĄ INFRASTRUKTURĄ BUDYNKU. ZAKRES WYPOSAŻENIA I WYKOŃCZENIA LOKALU OKREŚLA UMOWA NABYCIA LOKALU.

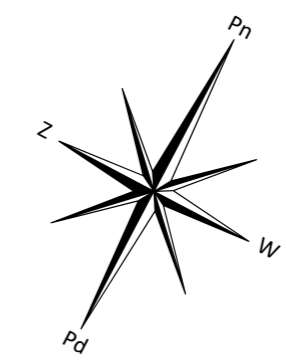
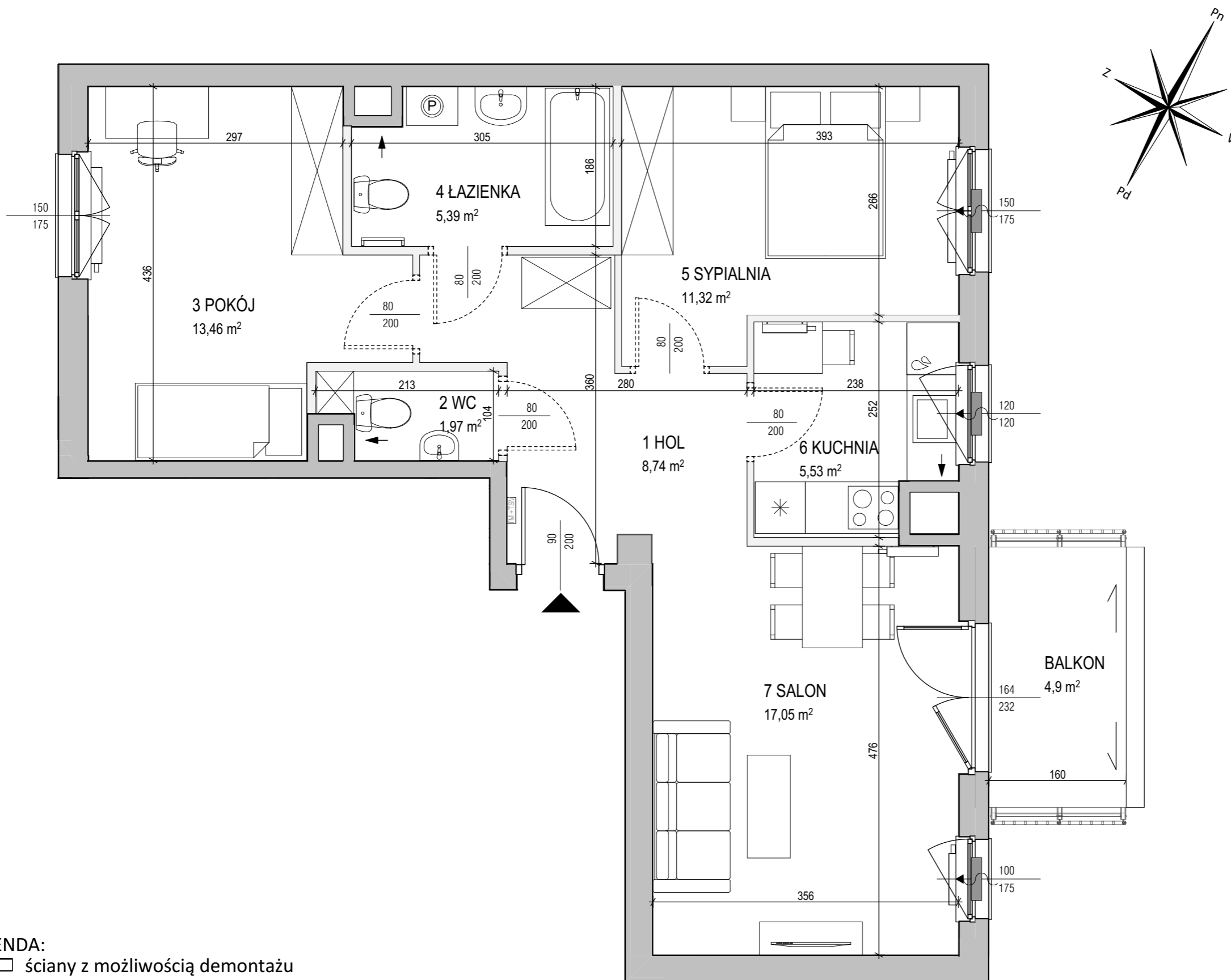
POWIERZCHNIA MIESZKANIA 65.40m²
według PN-ISO 9836:1997*****

Powierzchnia balkonu 4.9m²

3 Pokoje 2 B 50

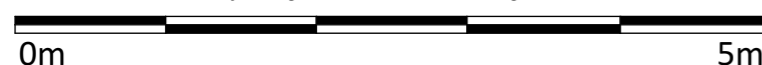


piękno życia w nieruchomościach



LEGENDA:

- ściany z możliwością demontażu
- otwór/ kratka wentylacyjna
- grzejniki pokojowe
- grzejniki łazienkowe
- spadki
- nawiewnik okienny
- tablica mieszkaniowa rozdzielna ze skrzynką teletechniczną



*POWIERZCHNIA POMIESZCZEŃ PODANA W ŚWIETLE WYKOŃCZONYCH ŚCIAN
 **KARTA KATALOGOWA MOŻE ULEC ZMIANOM W TRAKCIE REALIZACJI INWESTYCJI
 ***OSTATECZNE OZNACZENIE LOKALU MOŻE ULEC ZMIANIE
 ****WYMIAR OKIEN PODANO W ŚWIETLE OTWORU W MURZE BEZ UWZGLĘDNIANIA TOLERANCJI NA MONTAŻ
 *****WEDŁUG PN-ISO 9836:1997 DO POWIERZCHNI MIESZKANIA WLICZONO ŚCIANY Z MOŻLIWOŚCIĄ DEMONTAŻU/ REARANŻACJI
 *****LOKALIZACJA I GABARYTY ELEMENTÓW INSTALACJI I WYPOSAŻENIA LOKALU (W SZCZEGÓLNOŚCI: GRZEJNIKÓW, NAWIETRZAKÓW OKIENNYCH I DRZWIOWYCH, TABLICY MIESZKANIOWEJ, OTWORÓW WENTYLACYJNYCH ITP.) PODANE NA KARCIE MAJĄ CHARAKTER ORIENTACYJNY I MOGĄ ULEC ZMIANIE W TRAKCIE REALIZACJI INWESTYCJI
 *****MOŻLIWE USYTUOWANIE ELEMENTÓW ODWODNIENIA BUDYNKU (NP. RZYGACZY, PRZELEWÓW AWARYJNYCH), KTÓRE NIE ZOSTAŁY POKAZANE NA NINIEJSZEJ KARCIE
 *****MOŻLIWE WYSTĄPIENIE RÓŻNICY POZIOMÓW PRZY WYJŚCIU Z LOKALU NA BALKON/TARAS/OGRÓDEK