



ZIELONKA OSSOWSKA

BUDYNEK Ł - LOKAL L1 = 55,52m²

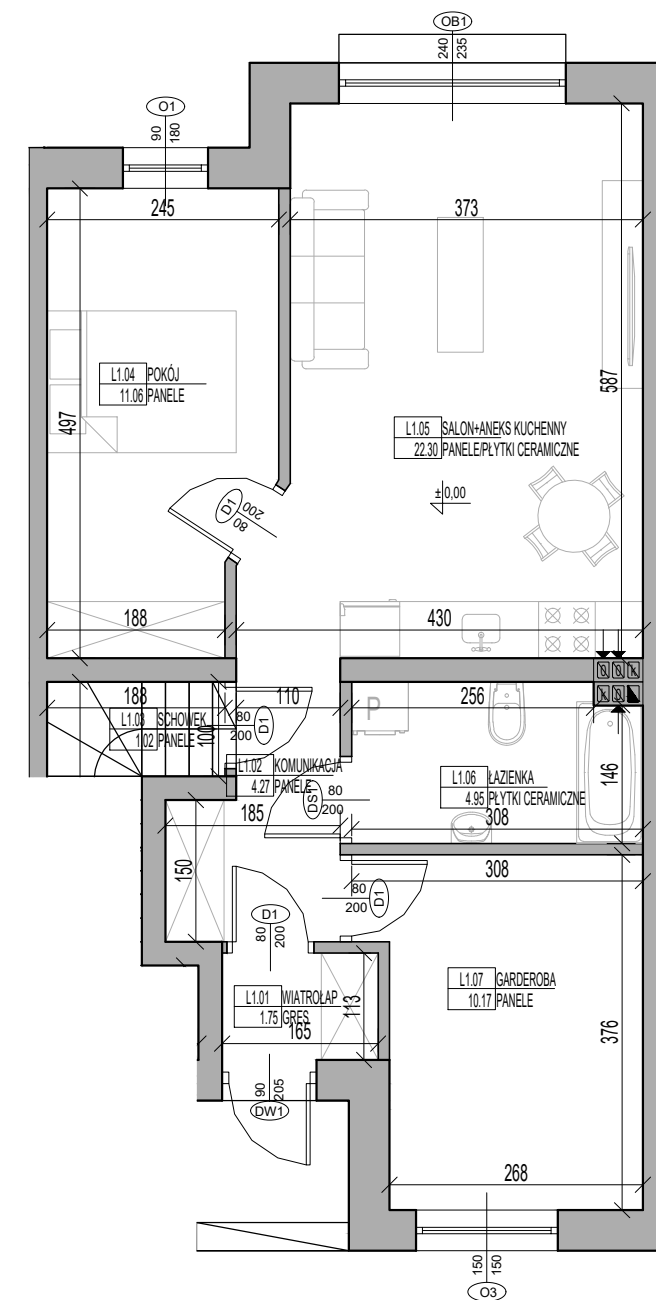
Biuro Sprzedaży Mieszkań

ul. Wyszyńskiego 14
05-220 Zielonka
tel./fax + 48 22 781 01 48
kom: + 48 605 095 555

- wszystkie wymiary podano w stanie surowym,
bez wykończenia ścian,
- katalog mieszkań wykonano na podstawie rysunków z
dokumentacji wykonawczej, podane wartości wymiarów i
powierzchnie pomieszczeń mogą ulec zmianie do 5%



RZUT PARTERU



ZESTAWIENIE POWIERZCHNI PARTERU LOKALU L1 BUDYNKÓW Ł/LM		POWIERZCHNIA UŻYTKOWA	
NR	NAZWA POMIESZCZENIA	PODSTAWOWA	POMOCNICZA
L1.01	WIATROŁAP	1.75	
L1.02	KOMUNIKACJA	4.27	
L1.03	SCHOWEK		1.02
L1.04	POKÓJ	11.06	
L1.05	SALON+ANEKS KUCHENNY	22.30	
L1.06	ŁAZIENKA	4.95	
L1.07	GARDEROBA	10.17	
RAZEM		54.50	1.02
POW. UŻYTKOWA ŁĄCZNIE			55.52

