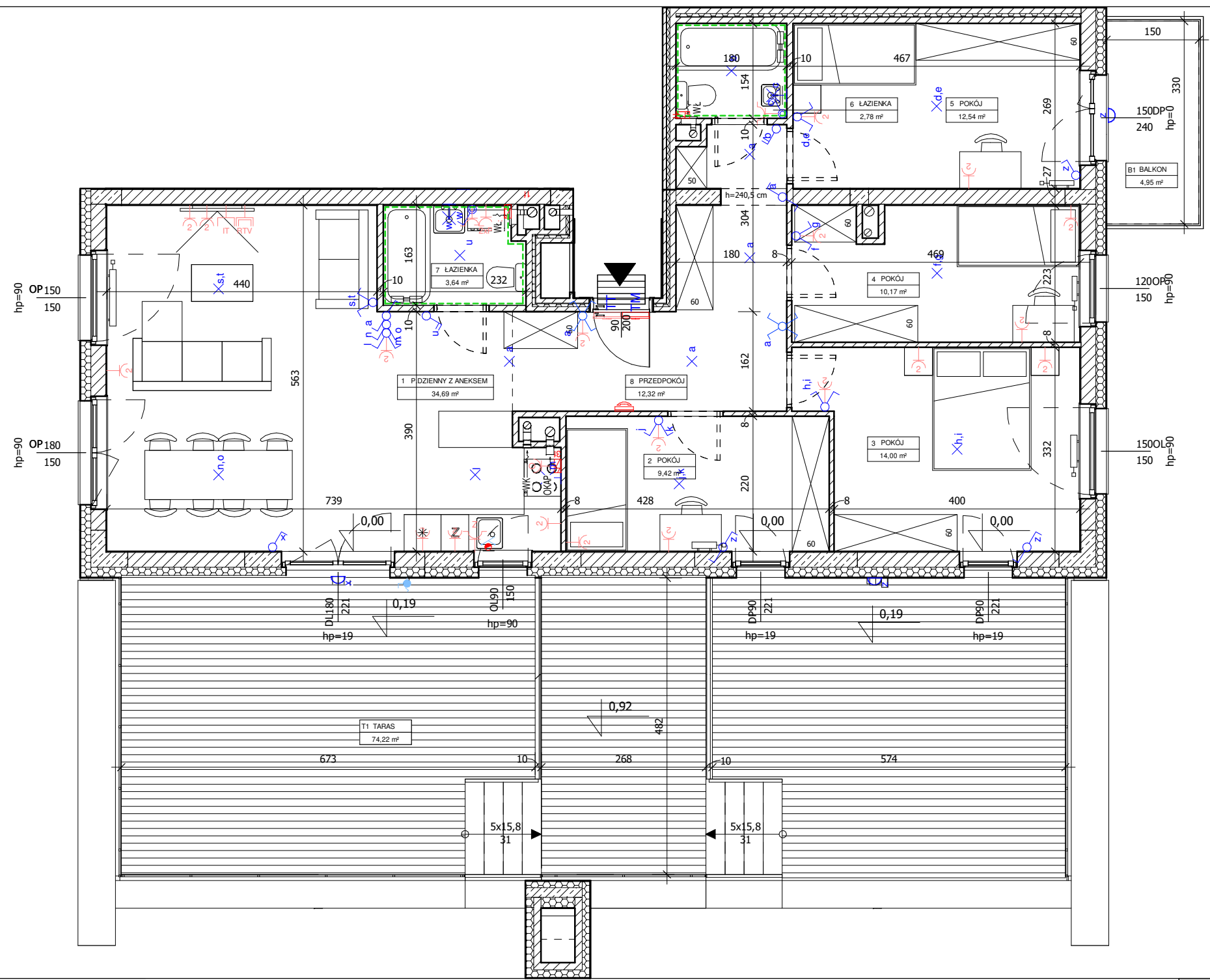
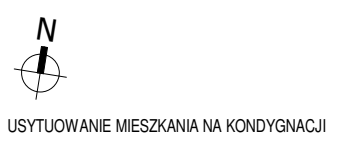
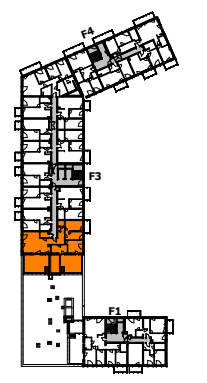
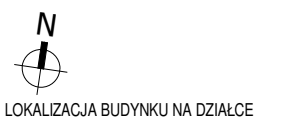
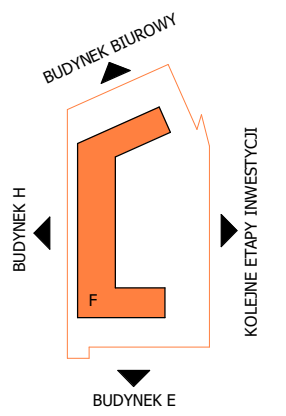


DATA WYDANIA: 27.09.2022
NR ZMIANY: 000



MIESZKANIE F3.4.M2



- OZNACZENIA:**
- Wejście do mieszkania
 - Wysokość parapetu
 - Drzwi wewnętrzne - otwór w murze min. 90/206 cm (wys. mierzona od posadzki docelowej o gr. 2cm)
 - Rozprowadzenie instalacji wodno-kanalizacyjnej w łazience/wc do realizacji przez nabywcę lokalu
 - Drzwi prawe / drzwi lewe
 - Okno prawe / okno lewe
 - Grzejnik płytowy
 - Grzejnik łazienkowy drabinowy
 - Wentylacja garderoby
 - Wentylacja kuchni
 - Wentylacja łazienki
 - Wentylacja okapu kuchennego
 - Pion kanalizacji sanitarnej
 - Podejście wody do podlewania ogródka
 - Podejście wody ciepłej i zimnej
 - Podejście kanalizacyjne
 - Rozdzielnica mieszkaniowa
 - Skrzynka telekomunikacyjna
 - Gniazdo wtykowe podwójne
 - Gniazdo wtykowe pojedyncze
 - Gniazdo wtykowe lodówki
 - Gniazdo wtykowe okapu
 - Gniazdo wtykowe pralki
 - Gniazdo wtykowe pojedyncze IP44
 - Gniazdo wtykowe zmywarki
 - Gniazdo wtykowe natynkowe IP55
 - Gniazdo RTV/SAT
 - Gniazdo informatyczne podwójne
 - Przycisk do rolet elektrycznych
 - Punkt podłączenia trójfazowy
 - Unifon mieszkaniowy
 - Łącznik podwójny
 - Łącznik pojedynczy
 - Łącznik dwubiegunowy z jednym klawiszem
 - Łącznik schodowy
 - Łącznik pojedynczy IP44
 - Łącznik krzyżowy
 - Wypust oświetleniowy na suficie
 - Wypust oświetleniowy na ścianie h=min. 2,30m
 - Łącznik schodowy podwójny
 - Kinkiet, moc max. 60W IP 54
 - Proponowana lokalizacja jednostki klimatyzacji do realizacji przez nabywcę lokalu

BUDYNEK F, KLATKA F3, PIĘTRO 4, MIESZKANIE 2

1	POKOJ DZIENNY Z ANEKSEM KUCHENNYM	34,69 m ²
2	POKOJ	9,42 m ²
3	POKOJ	14,00 m ²
4	POKOJ	10,17 m ²
5	POKOJ	12,54 m ²
6	ŁAZIENKA	2,78 m ²
7	ŁAZIENKA	3,64 m ²
8	PRZEDPOKOJ	12,32 m ²
POWIERZCHNIA UŻYTKOWA LOKALU:		99,56 m²
T1	TARAS	74,22 m ²
B1	BALKON	4,95 m ²

UWAGI:

- metryka lokalu ma charakter poglądowy.
- na rysunku podano wymiary ścian oraz powierzchnie pomieszczeń w stanie wykończonym, zgodnie ze standardem wykończenia
- w związku z optymalizacją konstrukcji powierzchnie poszczególnych pomieszczeń mogą ulec zmianie.
- podane wymiary balkonów dotyczą płyty balkonowej.
- wysokość instalowania osprzętu od poziomu posadzki:
- gniazda: w pokojach-ok.30cm, robocze kuchni-ok.120cm, do urządzeń stacjonarnych w kuchni-ok.30cm, do okapu-ok.220cm, przy umywalce w łazience-ok.120cm, do pralki w łazience-ok.90cm, wyłączniki oświetlenia-ok.120cm, unifon-ok.145cm; zasilanie zmywarki w wodę i odbiór ścieków wykonac z podejść pod zlewozmywakiem.