

OSIEDLE  
"MARINA" etap 3  
ul. WILANOWSKA, JÓZEFOSŁAW

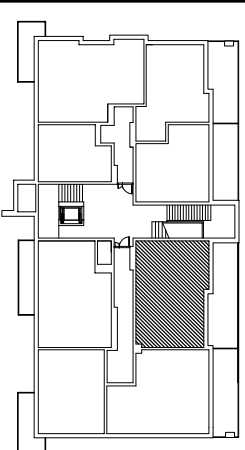


Biuro Centralne  
Al. Niepodległości 54, 02-626 Warszawa  
tel. 022 322 70 03, email: marina@makdom.pl  
[www.makdom.pl](http://www.makdom.pl)

inwestor:  
MD-WMJ3 sp. z o.o.

projektant:  
**ARC**  
AUTORSKA PRACOWNIA ARCHITEKTURY

schemat kondygnacji:



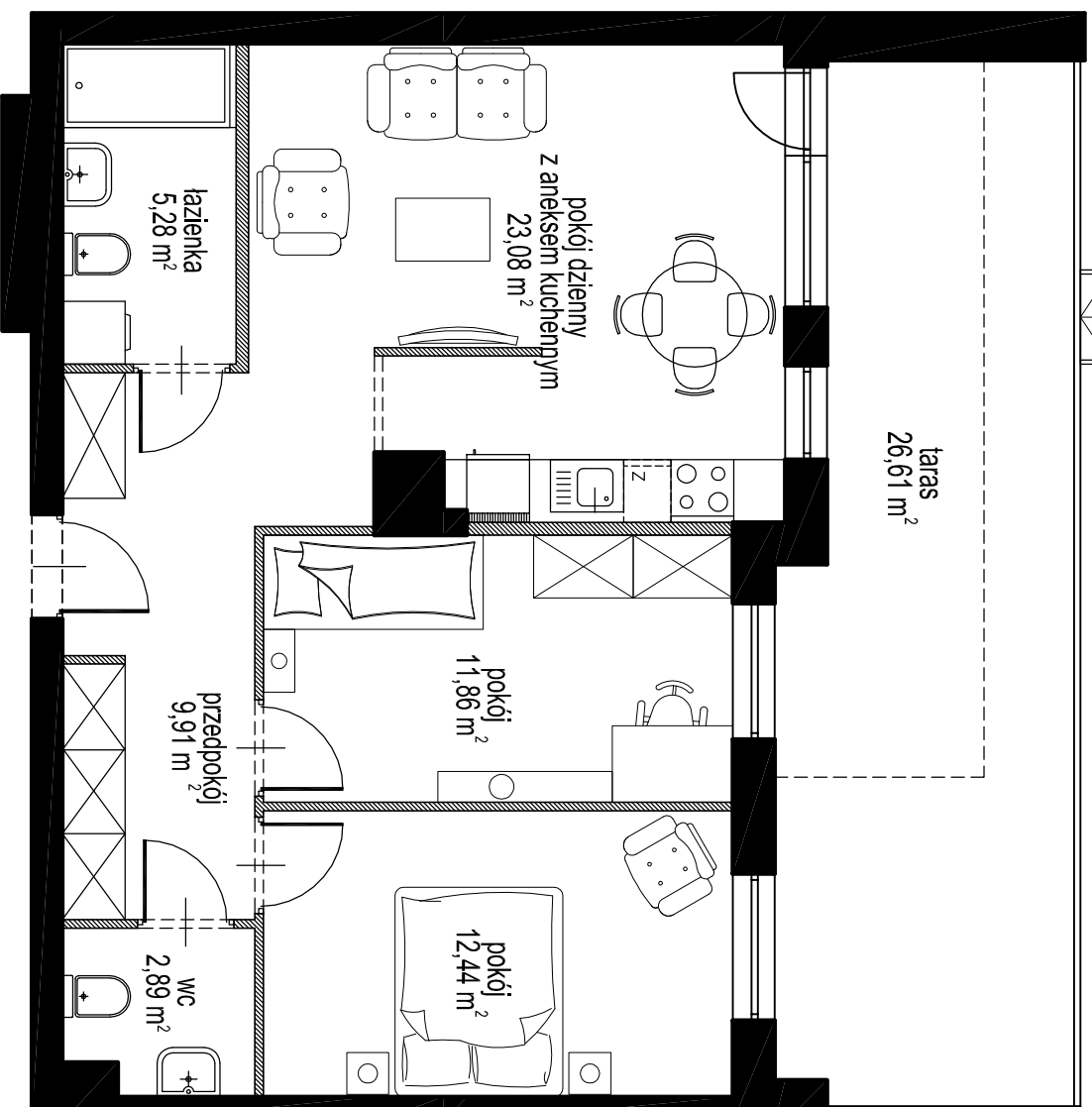
NUMER MIESZKANIA:	7/7
BUDYNEK	7 (D)
PIĘTRO	PARTER

mieszkanie:  
powierzchnia mieszkalna:

**3 POKOJOWE**  
**65,46** m<sup>2</sup>

----- ŚCIANKI DZIAŁOWE NADAJĄCE SIĘ DO DEMONTAŻU

█ ŚCIANY TRWAŁE NIEMAJĄCE SIĘ DO DEMONTAŻU



1. POWIERZCHNIE LICZONE WŁG NORMY PN-ISO 9836:1997

2. ZGODNIE Z NORMĄ PN-ISO 9836:1997 DO POWIERZCHNI LOKALU WŁICZONO ŚCIANKI DZIAŁOWE NADAJĄCE SIĘ DO DEMONTAŻU.

3. KARTA KATALOGOWA POKAZUJE PRZYKŁADOWĄ ARANŻACJĘ

SKALA RYSUNKU:

0m 1m 2m 3m