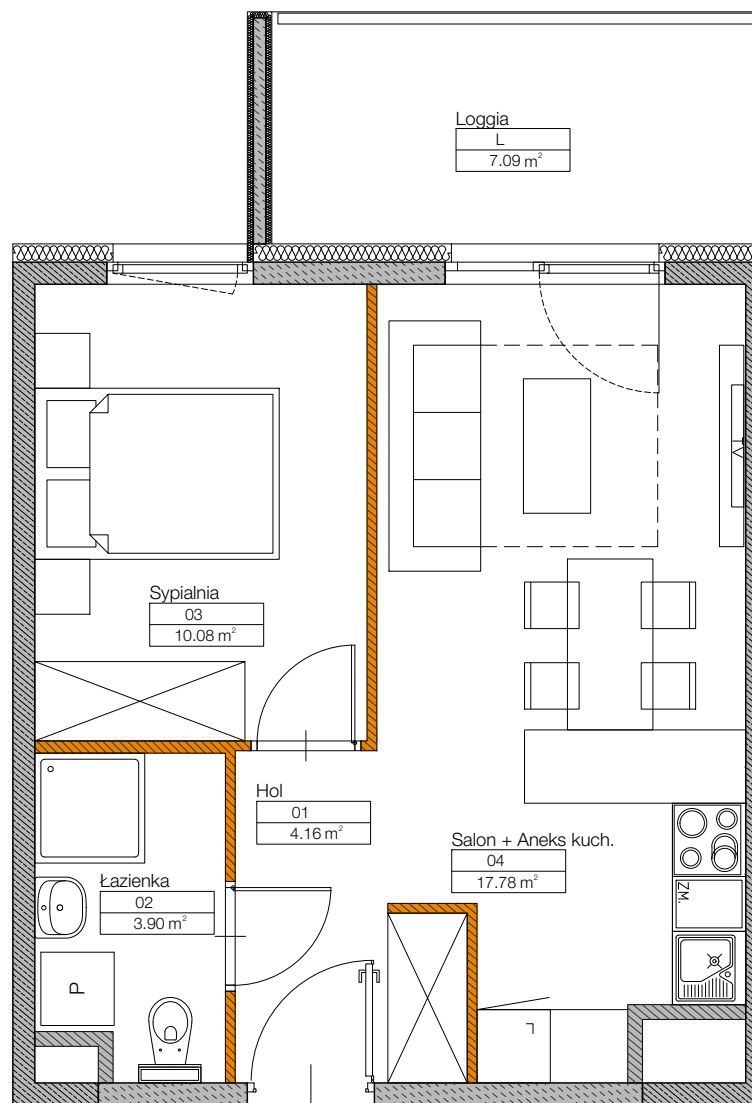


A-125

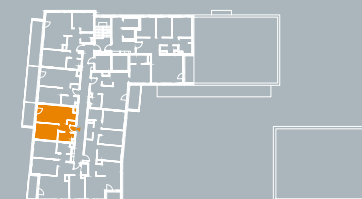
LICZBA POKOI 2
 METRAŻ 35.92 m²
 PIĘTRO 12



01	HOL / HALL	4.16 m ²
02	ŁAZIENKA/ BATHROOM	3.90 m ²
03	POKÓJ / BEDROOM	10.08 m ²
04	SALON+AK / LIVING ROOM+KITCH.	17.78 m ²
L	LOGGIA/ LOGGIA	7.09 m ²

RZUT KONDYGNACJI Z
 ZAZNACZONYM MIESZKANIEM

DOM MEHOFFERA



0 1 2 3 4 5 [m]

Ściany konstrukcyjne i kominy - elementy stałe.

Ściany działowe nadające się do demontażu.

Uwaga! Powierzchnia liczona według normy PN-ISO 9836:1997 w stanie wykończonym. Do powierzchni użytkowej lokalu nie wlicza się powierzchni pod ścianami działowymi, nadającym się do demontażu. Wymiary podane są w stanie surowym. Wymiary i powierzchnie mogą ulec nieznacznym zmianom. Na warstwy wykończeniowe przewidziano 2 cm. Zabrania się ingerencji w elementy nośne budynku oraz szachty instalacyjne. Nie wolno nawiercać krawędzi żelbetowych. Minimalne odległości bruzdy od krawędzi żelbetu = 15 cm. Nie wolno umieszczać gniazd i włączników elektrycznych na słupach. Aranżacja mieszkania, instalacje oraz urządzenia elektryczne, sanitarne i drzwi wewnętrzne przedstawione na rysunku są przykładowe i nie stanowią wyposażenia lokalu.



YIT

BIURO SPRZEDAŻY
 ul. Klasyków 10
 03-115 Warszawa
 800 800 948
 dom.mehoffera@yit.pl

FOLLOW US

facebook.com/YITpolska
 instagram.com/yitpolska

ul. Mehoffera

800 800 948

yit.pl