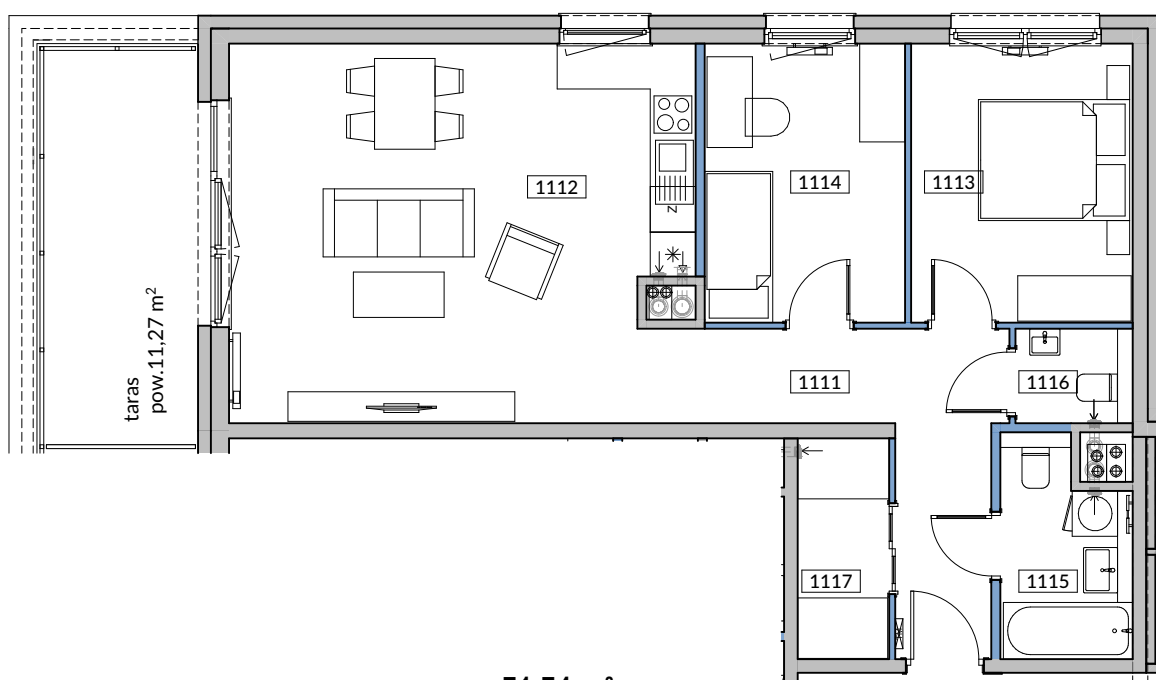


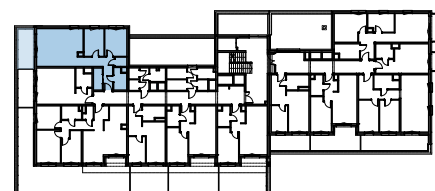
MIESZKANIE 111

BUDYNEK 9 / 1 PIĘTRO

Katowice, ul. Książęca/Szurmana
www.franciszkańskie.pl



| POWIERZCHNIA MIESZKANIA 111 | | 71,74 m ² |
|-----------------------------|-------------------------------|----------------------|
| 1111 | przedpokój | 9,48 |
| 1112 | pokój dzienny z aneksem kuch. | 30,59 |
| 1113 | sypialnia 1 | 11,01 |
| 1114 | sypialnia 2 | 10,18 |
| 1115 | łazienka | 4,80 |
| 1116 | wc | 2,08 |
| 1117 | garderoba | 3,60 |
| taras | | 11,27 m ² |



SCHEMAT BUDYNKU SKALA 1 : 1 000

Przedstawiona aranżacja lokalu mieszkalnego jest przykładowa. (Oferta sprzedaży nie obejmuje: wykończenia, mebli, wyposażenia - ma wyłącznie charakter informacyjny - poglądowy i nie stanowi oferty w rozumieniu Kodeksu Cywilnego).

Wymiary pomieszczeń, lokalizacje przyborów sanitarnych i inne podane są na podstawie projektu wykonawczego. W toku budowy mogą wystąpić różnice w stosunku do stanu wynikającego z projektu, wynikającego ze specyfikacji prac budowlanych. Powierzchnie są obliczone w świetle pionowych przegród w stanie wykończonym, przy uwzględnieniu tynków i okładzin o grubości 1,0 cm na poziomach podłogi bez uwzględnienia listew przypodłogowych, progów itp.

Powierzchnia pod ścianami działowymi możliwymi do demontażu/wyburzenia wliczona jest do powierzchni mieszkania.

Powierzchnia użytkowa lokali oraz pomieszczeń określona jest na podstawie rozporządzenia Ministra Transportu, Budownictwa i Gospodarki Morskiej z dnia 25.04.2012 r. w sprawie szczegółowego zakresu i formy projektu budowlanego oraz przy uwzględnieniu Polskiej Normy PN-ISO 9836:1997 z późniejszymi zmianami.



Wyjątkowe
otoczenie



Finansowanie



Twoje M



Pewna
inwestycja



Unikalne
udogodnienia

BIURO PROJEKTOWE:

ARCHITEKCI MR Moska i Rachuba sp. j.
41-506 Chorzów ul. Stalowa 16,
tel. 032 307 05 48, e-mail: moskarachuba@architekcmr.com.pl