



03-017 Warszawa
ul. Cieślowskich 53
tel. 22 545 70 20
www.novisa.pl

Biuro sprzedaży
03-017 Warszawa
ul. Cieślowskich 53

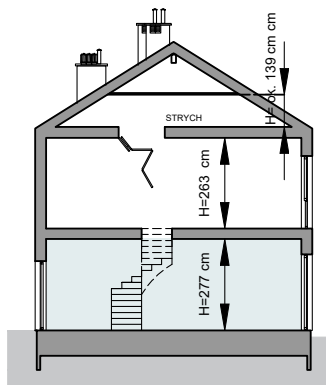
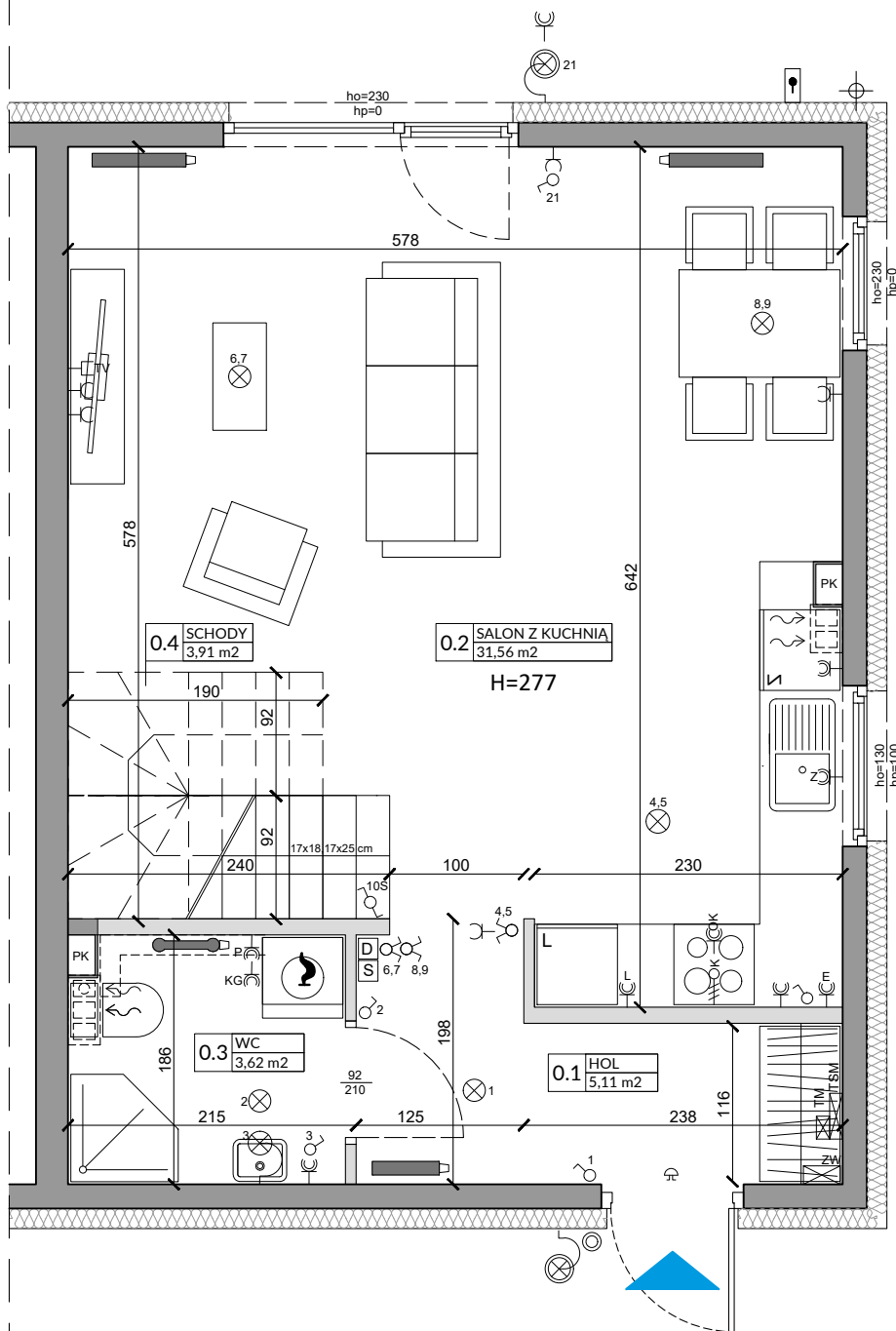
ZŁĄCZNIK NR 1 DO PROSPEKTU INFORMACYJNEGO

Inwestycja: Osiedle Novisa Modern
Nowa Wola, k. Warszawy, ul. Astrów

Oznaczenie lokalu: 22B

Parter 45,22 m²
Piętro 40,38 m²
Razem Łączna Powierzchnia Lokalu 85,60 m²
Powierzchnia ogrodu ok. 77,0 m²

Łączna Powierzchnia Lokalu 85,60 m²
Powierzchnia pod Ściankami i Schodów 6,92 m²
Powierzchnia Użytkowa 78,68 m²



Lp.	Pomieszczenie	Powierzchnia użytkowa [m ²]*	Powierzchnia o wysokości 1,40m ≤ h ≤ 2,20m (wliczona do pow. uż. lokalu w 50%)	Powierzchnia o wysokości h ≤ 1,40m (nie wliczona do pow. uż. lokalu)
0.1	HOL	5,11	0,00	0,00
0.2	SALON Z KUCHNIĄ	31,56	1,03	2,18
0.3	WC	3,62	0,00	0,00
RAZEM		40,29	1,03	2,18
POWIERZCHNIA UŻYTKOWA		40,29		
POWIERZCHNIA POD ŚCIANKAMI I SCHODÓW		4,93		
RAZEM		45,22		

OZNACZENIA ELEKTRYCZNE:

- TM TABLICA MIESZKANIA
- TSM SKRYNKA TELETECHNICZNA
- D DOMOFON
- S STEROWNIK C.O.
- ŁĄCZNIK DZWONKOWY
- WYPUST DZWONKA
- WYPUST ŚWIETLNY
- WYPUST ŚWIETLNY ŚCIENNY
- ŁĄCZNIK SCHODOWY
- ŁĄCZNIK GRUPOWY
- GNIAZDO 1xL+N+PE
- GNIAZDO 1-f Z BOLCEM OCHRONNYM 16A, IP44
- WYPUST TRÓJFAZOWY
- GNIAZDO ANTENOWE
- WYPUST JEDNOFAZOWY (DO WENTYLATORA)

OZNACZENIA GNIAZD:

- L - lodówka, h= 0,6m
 - OK - okap, h= 2,0m
 - K - kuchnia, h= 0,6m
 - Z - zmywarka, h= 0,6m
 - P - pralka, h= 1,1m
 - E - oświetlenie szafek h= 2,2m
 - G - gniazdo grzałki grzejnikowej
- pozostałe gniazda:
kuchnia, łazienka - h= 1,1m
pozostałe pom. - h= 0,3m

OZNACZENIA C.O. I GAZ:

- GRZEJNIK PŁYTOWY
- GRZEJNIK ŁAZIENKOWY
- OGRZEWANIE PODŁOG.
- REGULATOR TEMP. OGRZ. PODŁOGOWEGO
- KOCIOŁ GAZOWY

OZNACZENIA WOD-KAN:

- PK PION KANALIZACYJNY
- ZW ZAWÓD WODY
- KRAN ZEWNĘTRZNY

OZNACZENIA POZOSTAŁE:

- ho= WYSOKOŚĆ OKNA
- hp= WYSOKOŚĆ PARAPETU WEWNĘTRZNEGO
- ŚCIANY ZEWNĘTRZNE I NOŚNE
- ŚCIANKI MOŻLIWE DO REARANŻACJI

UWAGI:

- WYMIARY OTWORÓW DRZWIOWYCH PODANO W ŚWIETLE OŚCIEŻY.
- PODANA SKALA DOTYCZY STANU SUROWEGO I MA CHARAKTER ORIENTACYJNY.
- PODANE POWIERZCHNIE I WYMIARY LINIOWE MAJĄ CHARAKTER ORIENTACYJNY I MOGĄ ULEĆ KOREKCJI NA PODSTAWIE INWENTARYZACJI WG OBMIARU PO WYKONANIU BUDYNKU.
- PUNKTY INSTALACJI ELEKTRYCZNYCH I SANITARNYCH MOGĄ ULEĆ KOREKTOM ZE WZGLĘDÓW TECHNICZNYCH.



03-017 Warszawa
ul. Cieślowskich 53
tel. 22 545 70 20
www.novisa.pl

Biurow sprzedaży
03-017 Warszawa
ul. Cieślowskich 53

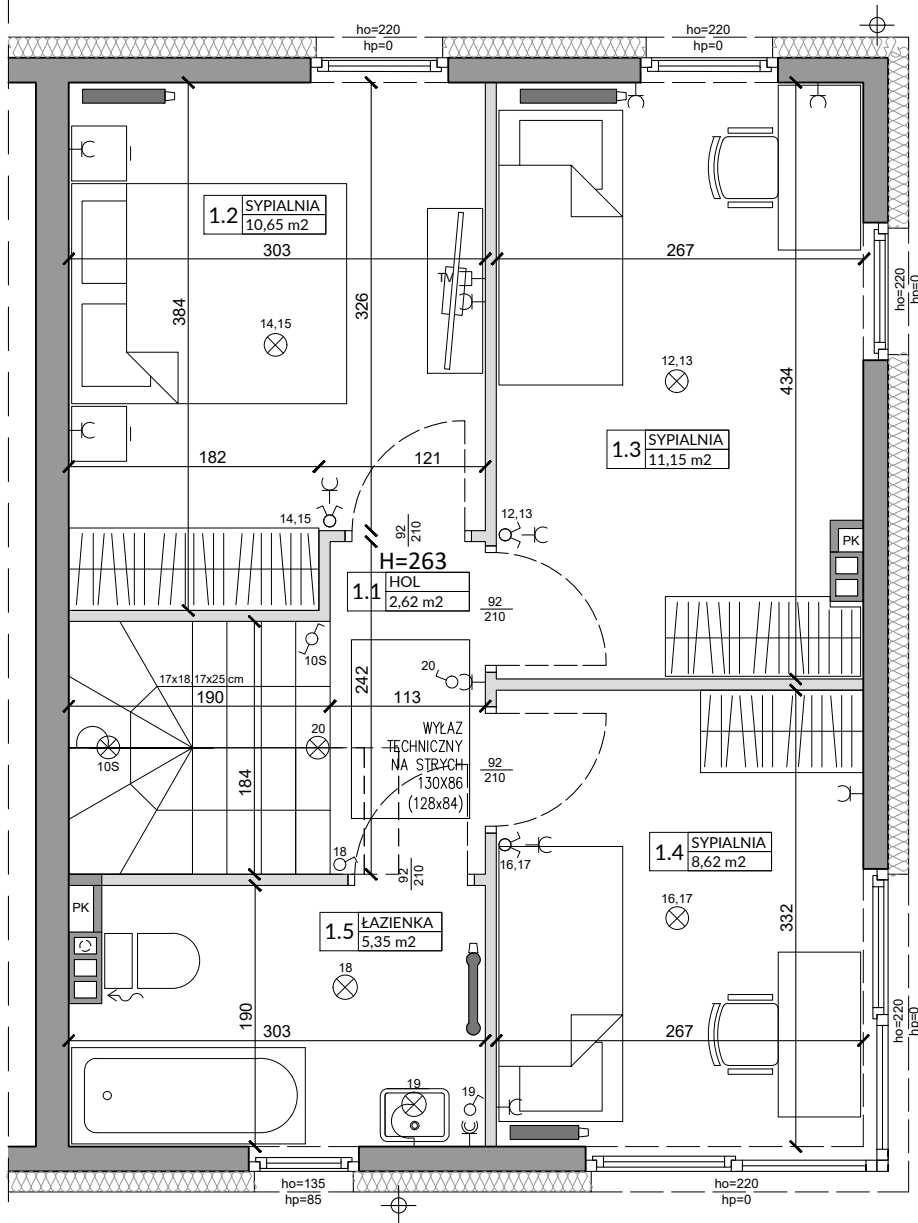
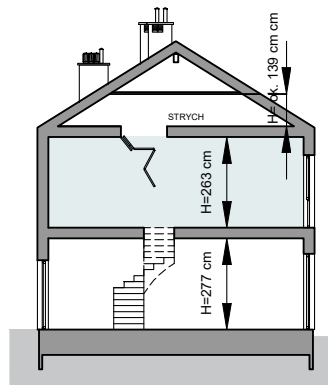
ZŁĄCZNIK NR 1 DO PROSPEKTU INFORMACYJNEGO

Inwestycja: Osiedle Novisa Modern
Nowa Wola, k. Warszawy, ul. Astrów

Oznaczenie lokalu: 22B

Parter 45,22 m²
Piętro 40,38 m²
Razem Łączna Powierzchnia Lokalu 85,60 m²
Powierzchnia ogrodu ok. 77,0 m²

Łączna Powierzchnia Lokalu 85,60 m²
Powierzchnia pod Ściankami i Schodów 6,92 m²
Powierzchnia Użytkowa 78,68 m²



Lp.	Pomieszczenie	Powierzchnia użytkowa [m ²]*	Powierzchnia o wysokości 1,40m ≤ h ≤ 2,20m (wliczona do pow. uż. lokalu w 50%)	Powierzchnia o wysokości h ≤ 1,40m (nie wliczona do pow. uż. lokalu)
1.1	HOL	2,62	0,00	0,00
1.2	SYPIALNIA	10,65	0,00	0,00
1.3	SYPIALNIA	11,15	0,00	0,00
1.4	SYPIALNIA	8,62	0,00	0,00
1.5	ŁAZIENKA	5,35	0,00	0,00
RAZEM		38,39	0,00	0,00
POMIARU POWIERZCHNI UŻYTKOWEJ BUDYNKU MIESZKALNEGO I LOKALU DOKONUJE SIĘ NA ZASADACH OKREŚLONYCH W ROZPORZĄDZENIU MINISTRA ROZWOJU Z DNIA 11 WRZEŚNIA 2020 ROKU W SPRAWIE SZCZEGÓŁOWEGO ZAKRESU I FORMY PROJEKTU BUDOWLANEGO (DZ.U. Z 2020 R., POZ.1609). W TYM W OPARCIU O NORMĘ PN-ISO9836:2015-12, PRZY CZYM POMIARU DOKONUJE SIĘ NA POZIOMIEJ PODŁOŻY, Z DOKŁADNOŚCIĄ DO 0,01M ² (JEDNA SETNA METRA KWADRATOWEGO), W MIESZKANIU W STANIE CAŁKOWICIE WYKOŃCZONYM, A WIĘC Z TYNKAMI. JEDNOCZEŚNIE ŁĄCZNA POWIERZCHNIA LOKALU UWZGLĘDNIĄ POWIERZCHNIĘ UŻYTKOWĄ ORAZ POWIERZCHNIĘ POD ŚCIANKAMI I SCHODÓW.				
POWIERZCHNIA UŻYTKOWA		38,39		
POWIERZCHNIA POD ŚCIANKAMI I SCHODÓW		1,99		
RAZEM		40,38		

OZNACZENIA ELEKTRYCZNE:

- TM TABLICA MIESZKANIA
- TSM SKRYNKA TELETECHNICZNA
- D DOMOFON
- S STEROWNIK C.O.
- ŁĄCZNIK DZWONKOWY
- WYPUST DZWONKA
- WYPUST ŚWIETLNY
- WYPUST ŚWIETLNY ŚCIENNY
- ŁĄCZNIK JEDNOBIEGUNOWY
- ŁĄCZNIK SCHODOWY
- ŁĄCZNIK GRUPOWY
- GNIAZDO 1xL+N+PE
- GNIAZDO 1-F BOLCEM OCHRONNYM 16A, IP44
- WYPUST TRÓJFAZOWY
- GNIAZDO ANTENOWE
- WYPUST JEDNOFAZOWY (DO WENTYLATORA)

OZNACZENIA GNIAZD:

- L - lodówka, h= 0,6m
 - OK - okap, h= 2,0m
 - K - kuchnia, h= 0,6m
 - Z - zmywarka, h= 0,6m
 - P - pralka, h= 1,1m
 - E - oświetlenie szafek h= 2,2m
 - G - gniazdo grzałki grzejnikowej
- pozostałe gniazda:
kuchnia, łazienka - h= 1,1m
pozostałe pom. - h= 0,3m

OZNACZENIA C.O. I GAZ:

- GRZEJNIK PŁYTOWY
- GRZEJNIK ŁAZIENKOWY
- OGRZEWANIE PODŁOG.
- REGULATOR TEMP. OGRZ. PODŁOGOWEGO
- KOCIOŁ GAZOWY

OZNACZENIA WOD-KAN:

- PK PION KANALIZACYJNY
- ZW ZAWÓR WODY
- KRAN ZEWNĘTRZNY

OZNACZENIA POZOSTAŁE:

- ho= WYSOKOŚĆ OKNA
- hp= WYSOKOŚĆ PARAPETU WEWNĘTRZNEGO
- ŚCIANY ZEWNĘTRZNE I NOŚNE LOKALU ORAZ SZACHTY
- ŚCIANKI MOŻLIWE DO REARANŻACJI

UWAGI:

- WYMIARY OTWORÓW DRZWIOWYCH PODANO W ŚWIETLE OŚCIEŻY.
- PODANA SKALA DOTYCZY STANU SUROWEGO I MA CHARAKTER ORIENTACYJNY.
- PODANE POWIERZCHNIE I WYMIARY LINIOWE MAJĄ CHARAKTER ORIENTACYJNY I MOGĄ ULEĆ KOREKCJI NA PODSTAWIE INWENTARYZACJI WG OBMIARU PO WYKONANIU BUDYNKU.
- PUNKTY INSTALACJI ELEKTRYCZNYCH I SANITARNYCH MOGĄ ULEĆ KOREKTOM ZE WZGLĘDÓW TECHNICZNYCH.