

rybnicka 55

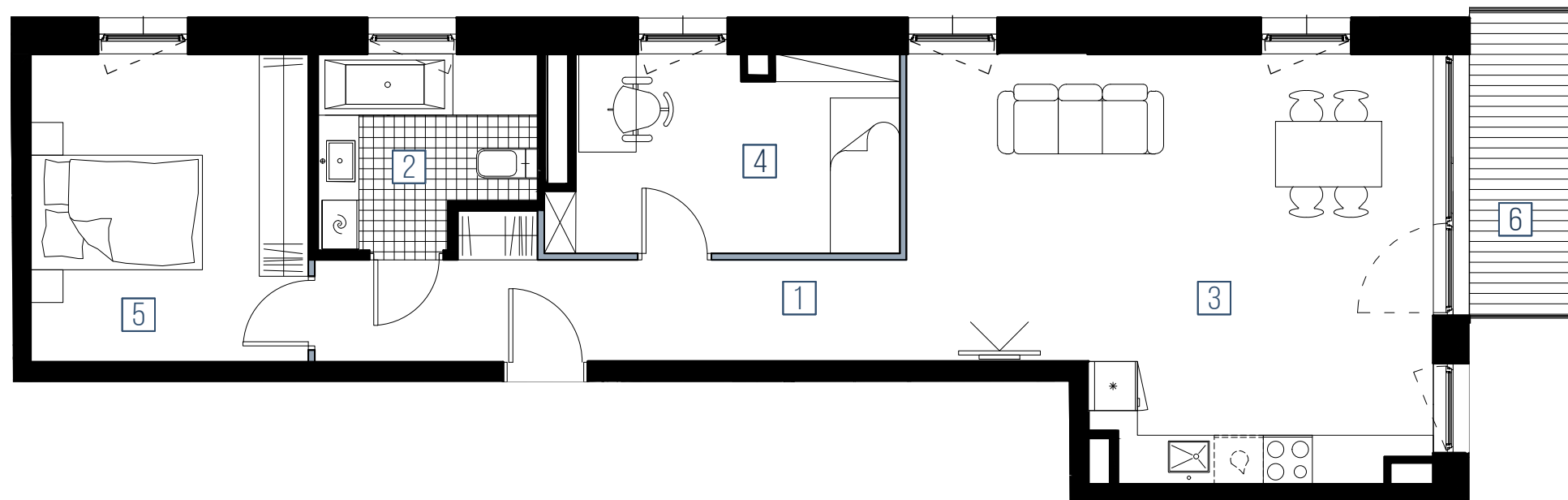


MIESZKANIE NUMER 1

POWIERZCHNIA UŻYTKOWA MIESZKANIA 69,00 M²
BALKON 5.04 M²

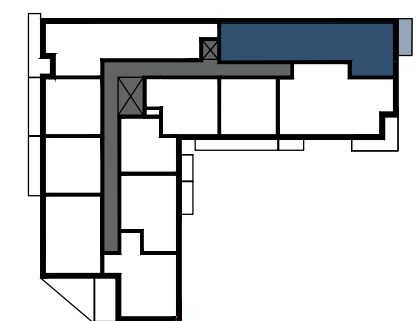
PIĘTRO 2
3 POKOJE

1	KOMUNIKACJA	9.73
2	ŁAZIENKA	5.79
3	SALON+ANEKS KUCHENNY	30.01
4	POKÓJ	9.82
5	POKÓJ	12.82
6	BALKON	5.04



LOKALIZACJA MIESZKANIA NA KONDYGNACJI

PIĘTRO 2



SKALA: 1:750

SKALA 1:75



 ELEMENTY STAŁE
SCIANY DZIAŁOWE NADAJĄCE SIĘ DO DEMONTAŻU

ROZMIESZCZENIE MEBLI I PRZYBORÓW ORAZ ARANŻACJA PODŁÓG STANOWIĄ PRZYKŁAD ARANŻACJI.
PODANE POWIERZCHNIE W LOKALU OBLICZANE SĄ W ŚWIETLE WYKOŃCZONYCH ŚCIAN I MOGĄ ULEC ZMIANIE +/- 2,5%
WIZUALIZACJA STANOWI ELEMENT POGŁĄDOWY.
BRYŁA BUDYNKU I KOLORYSTYKA MOŻE ULEC ZMIANIE.



MOVE-IN SP. Z O.O.
UL. PARKOWA 7, KRYNICZNO
55-114 WISZNIA MAŁA

SPRZEDAŻ:
MOVE-IN RYBNICKA 55
SPRZEDAŻ@MOVE-IN.PL
TELEFON 606758300