

## VILLA JAŚKOWA DOLINA

by **CORDIA**

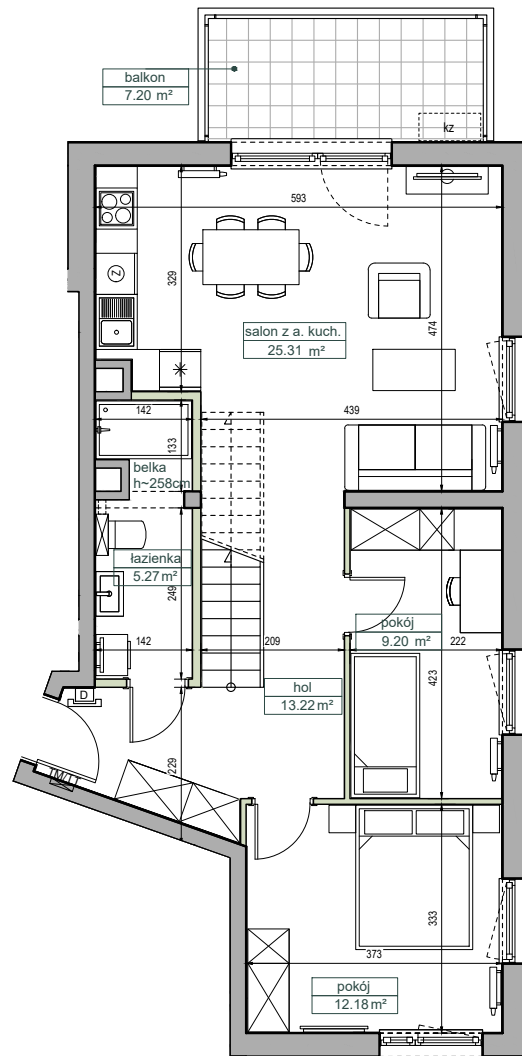
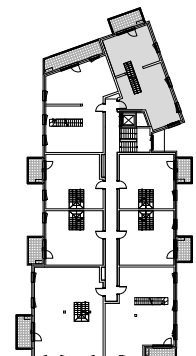
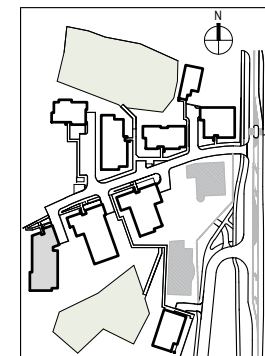
budynek nr **6B**  
mieszkanie nr **25**  
piętro **3**  
liczba pokoi **3**

### ZESTAWIENIE POWIERZCHNI

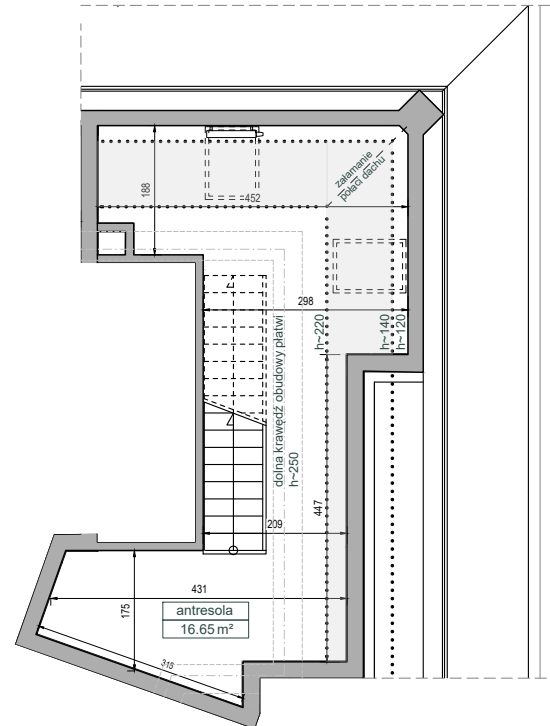
|                 |                      |
|-----------------|----------------------|
| SALON Z ANEKSEM | 25.31 m <sup>2</sup> |
| POKÓJ           | 9.20 m <sup>2</sup>  |
| POKÓJ           | 12.18 m <sup>2</sup> |
| ŁAZIENKA        | 5.27 m <sup>2</sup>  |
| HOL             | 13.22 m <sup>2</sup> |

|                           |                            |
|---------------------------|----------------------------|
| <b>POW. UŻYTKOWA</b>      | <b>65.18 m<sup>2</sup></b> |
| ANTRESOLA                 | 16.65 m <sup>2</sup>       |
| POW. PRZEGRÓD             | 1.89 m <sup>2</sup>        |
| <b>POW. ROZLICZENIOWA</b> | <b>83.72 m<sup>2</sup></b> |
| BALKON                    | 7.20 m <sup>2</sup>        |

### POŁOŻENIE NA KONDYGNACJI



\* schody na antresolę oraz balustrada zabezpieczająca otwór w stropie nie są elementem standardu deweloperskiego



0 1 2 3 4 5m

Ściany możliwe do rearanżacji    Ściany niedemontowalne

- okno połaciowe
- sufit w skosie
- tablica mieszkaniowa, teletechniczna
- możliwa lokalizacja jednostki zewnętrznej klimatyzacji
- wideodomofon

DEWELOPER

**CORDIA**

www.cordiapolska.pl

PROJEKTANT

**MS | 15**

www.ms15.pl

Karta ma jedynie znaczenie poglądowe i przedstawia przykładową aranżację lokalu, mogą wystąpić różnice wymiarów i usytuowania elementów powstałe w trakcie realizacji prac budowlanych. Wymiary pomieszczeń, lokalizację przyborów sanitarnych, rozmieszczenie punktów instalacyjnych itp. podano zgodnie z projektem wykonawczym/. Powierzchnia użytkowa lokalu jest określona na podstawie Rozporządzenia Ministra Transportu, Budownictwa i Gospodarki Morskiej z dnia 25 kwietnia 2012 r. w sprawie szczegółowego zakresu i formy projektu budowlanego, zgodnie z zasadami zawartymi w polskiej normie PN-ISO 9836:1997. Powierzchnia użytkowa lokalu jest obliczana w metrach kwadratowych z dokładnością do dwóch miejsc po przecinku. Powierzchnia rozliczeniowa została wyliczona zgodnie z zasadami szczegółowo opisanymi w umowie deweloperskiej/przedwstępnej. Przedstawiona aranżacja i wykończenie mają charakter wyłącznie przykładowy, w szczególności jedynie przykładowe - i nie wchodzące w skład oferty oraz wykończenia zbywanego lokalu są elementy aranżacyjne (meble, AGD, elementy dekoracyjne, ozdoby itp.), jak również układ kolorów i sposób malowania. Podane na karcie wymiary pomieszczeń są poglądowe, wskazano je zgodnie z projektem wykonawczym (bez uwzględnienia grubości tynków), w świetle pionowych przegród (ścian) w stanie surowym. Karta nie stanowi publicznego zapewnienia Dewelopera co do właściwości lokalu.