

NR BUDYNKU

3

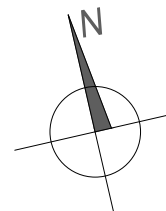
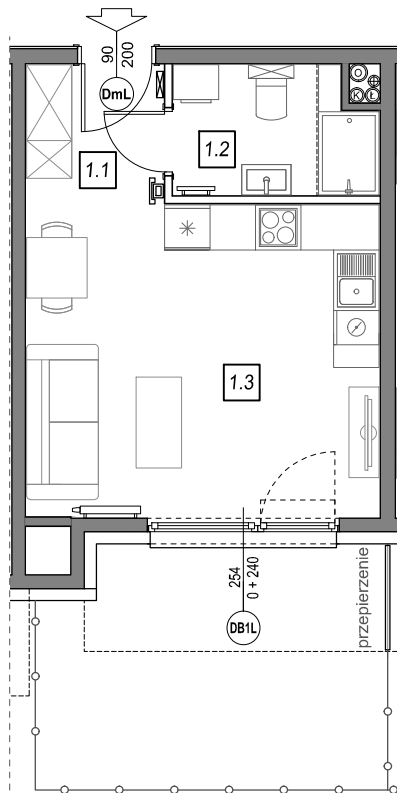
PARTER

NR MIESZKANIA:

3.C.1

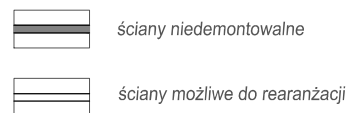
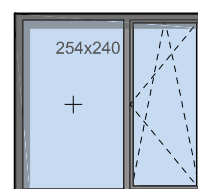
POWIERZCHNIA:

27,57 m²



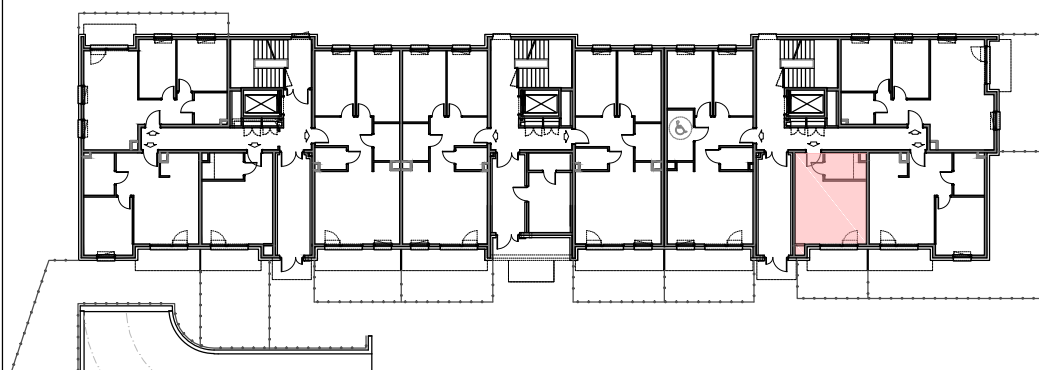
STOLARKA OKIENNA:

DB1L



m	POMIESZCZENIE	POW.
1.1	KOMUNIKACJA	3,35 m ²
1.2	ŁAZIENKA	4,67 m ²
1.3	SALON + ANEKS	19,55 m ²
POWIERZCHNIA MIESZKANIA:		27,57 m²
POWIERZCHNIA OGRODU:		14,57 m²

LOKALIZACJA MIESZKANIA:



Instalacja kanalizacji sanitarnej może być prowadzona nad poziomem posadzki. Przyłącza instalacji wod-kan mogą być prowadzone natynkowo.

Powierzchnie mieszkań liczone wg. Normy PN-ISO-9836:1997, w świetle ścian niedemontowalnych i osiach ścian działowych (tolerancja ± 5cm)

Przedstawiona aranżacja i wykończenie ma charakter wyłącznie poglądowy i nie stanowi oferty.