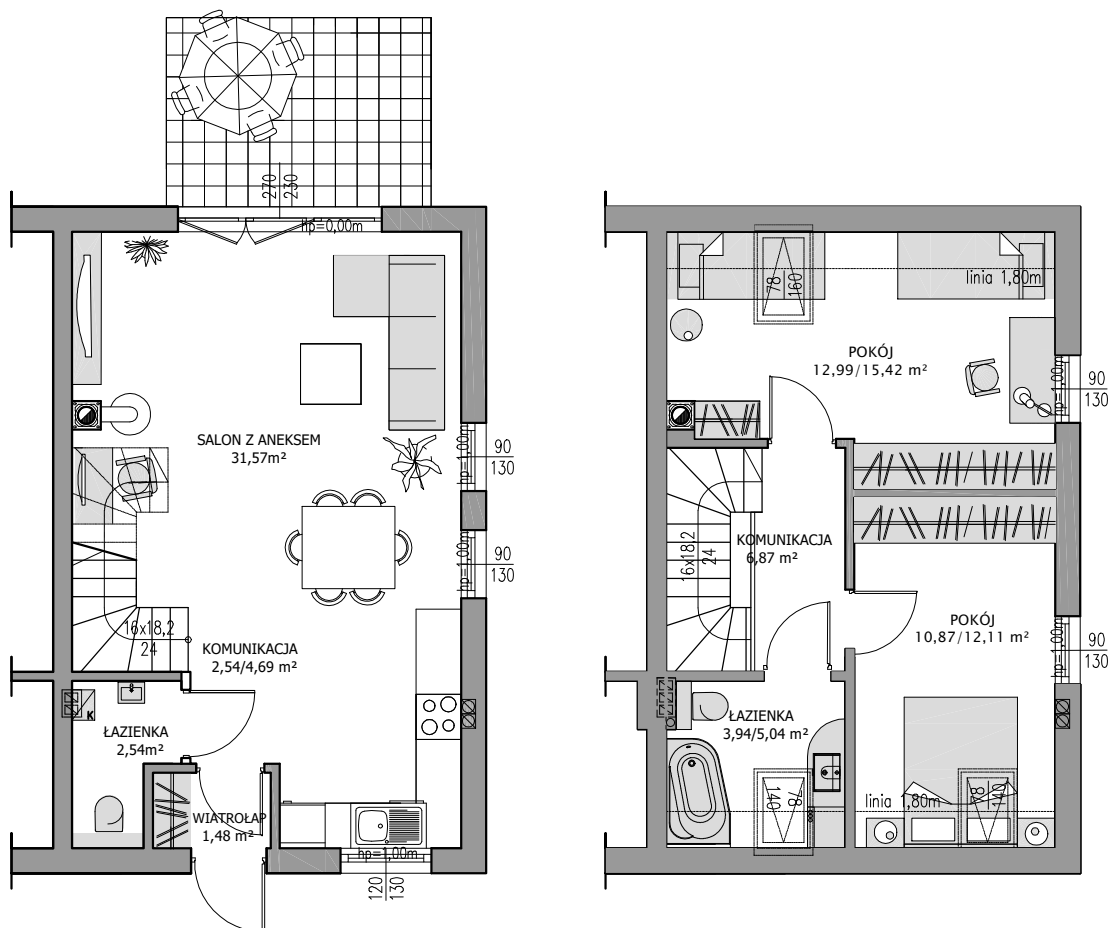


DOMY JEDNORODZINNE DWULOKALOWE  
DOM TYPU L - lokal prawy / STANDARD

Pow. użytkowa 72,80 m<sup>2</sup>  
Pow. po podłodze 79,72 m<sup>2</sup>



**LOKUM**  
DEVELOPER

**ZAPRASZAMY DO BIURA SPRZEDAŻY**  
PONIEDZIAŁEK - PIĄTEK OD 9:00 DO 17:00

TEL: 795-139-819, 600-700-126  
E-MAIL: SPRZEDAZ@LOKUM.GDA.PL

LOKUM WIŚNIEWSKI, FROST SP.J.  
KRS:0000357145

UL. CHŁOPSKA 70, 80-350 GDAŃSK  
www.lokum.gda.pl