

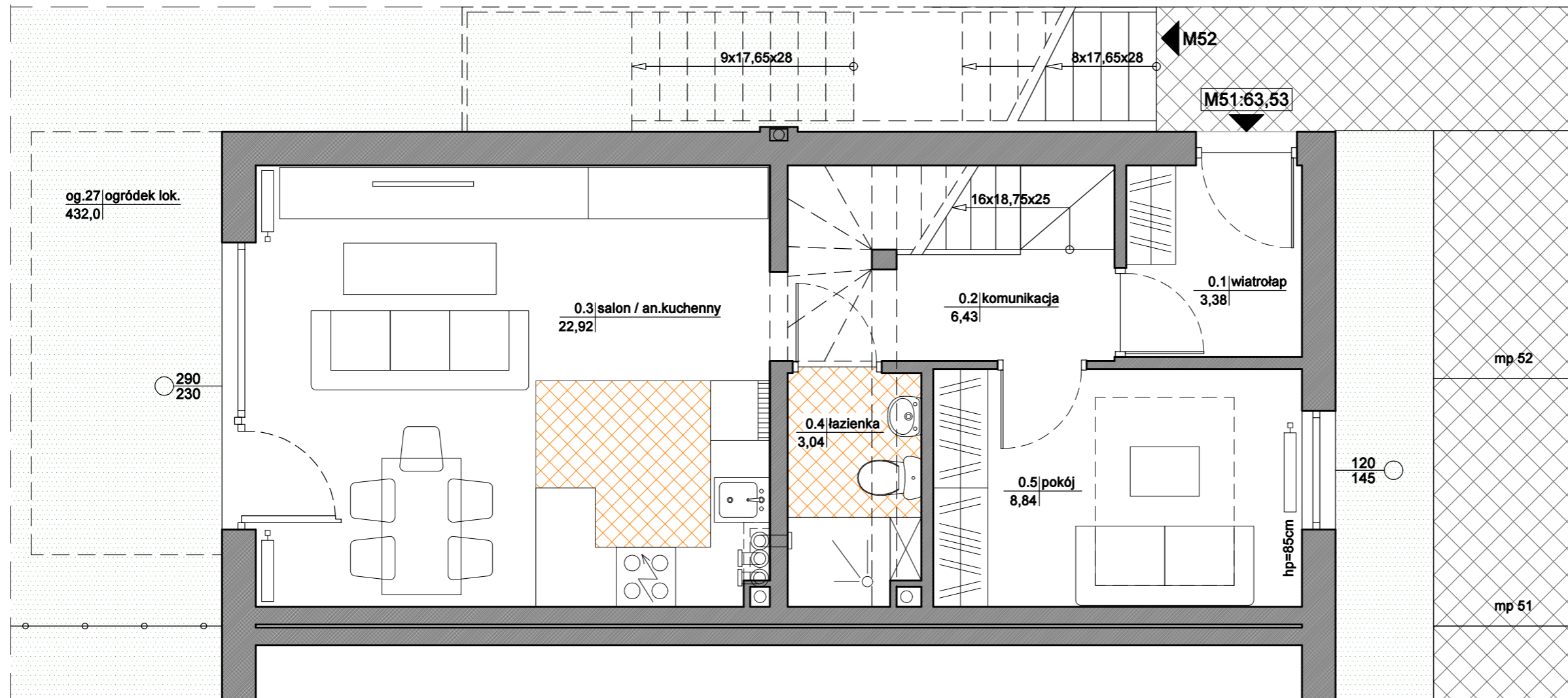
Developer:
Biuro Sprzedaży:

HSD
inwestycje

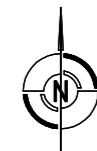
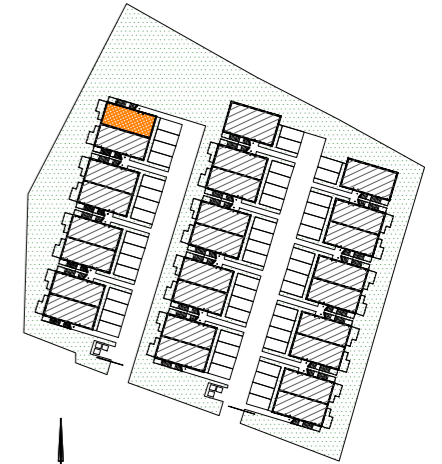
Zespół 24 budynków jednorodzinnych
w zabudowie bliźniaczej
oraz 2 budynków wolnostojących
przy ul. Paszkowskiego w Krakowie.

MIESZKANIE NR 51
PARTER
BUDYNEK nr 14a

4 POKOJE



I POZIOM MIESZKANIA



MIESZKANIE nr 51

0.1	WIATROLAP	3,38 m ²
0.2	KOMUNIKACJA	6,43 m ²
0.3	SALON / ANEKS KUCH.	22,92 m ²
0.4	ŁAZIENKA	3,04 m ²
0.5	POKÓJ	8,84 m ²
1.1	KOMUNIKACJA	2,09 m ²
1.2	SYPIALNIA	6,57 m ²
1.3	SYPIALNIA	6,77 m ²
1.4	ŁAZIENKA	3,49 m ²
RAZEM:		63,53 m²
og.27	OGRÓDEK LOK.	432,0 m ²

Powierzchnia pomieszczeń liczona
wg normy PN-ISO 9836; 1997

Powierzchnia mieszkań może ulec zmianie.

Pokazana aranżacja pomieszczeń jest
przykładowa.

Przedstawione plany nie stanowią oferty
handlowej w rozumieniu kodeksu cywilnego.

Główny Projektant:

mgr inż. arch. Marek Skołuba

0 1 2 3m



SKALA 1:50

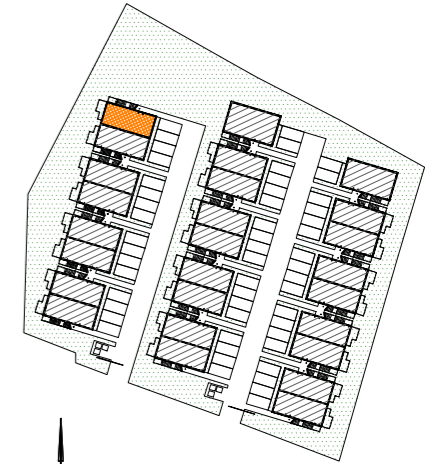
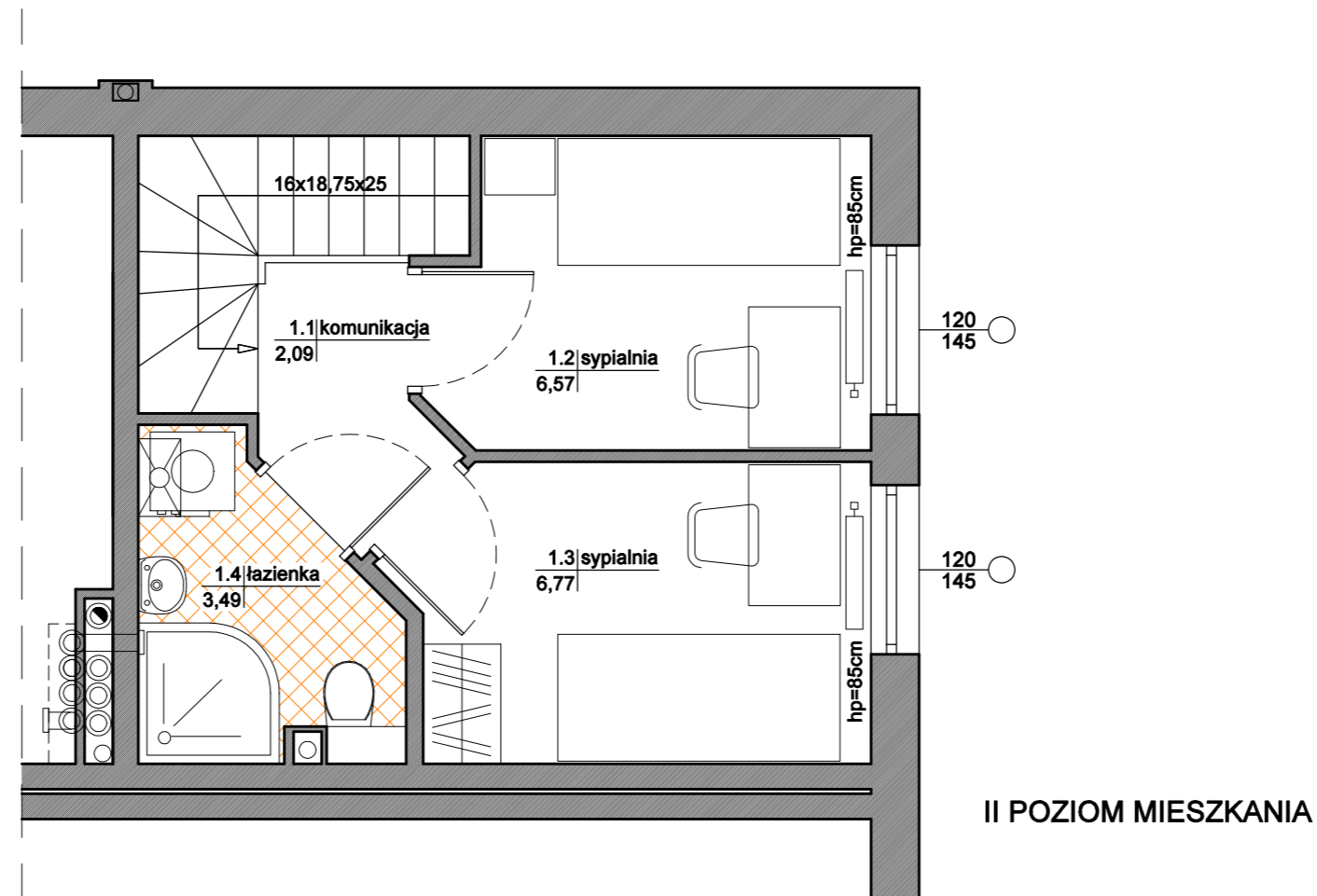
Developer:
Biuro Sprzedaży:

HSD
inwestycje

Zespół 24 budynków jednorodzinnych
w zabudowie bliźniaczej
oraz 2 budynków wolnostojących
przy ul. Paszkowskiego w Krakowie.

MIESZKANIE NR 51
I PIĘTRO
BUDYNEK nr 14a

4 POKOJE



MIESZKANIE nr 51

0.1	WIATROLAP	3,38 m ²
0.2	KOMUNIKACJA	6,43 m ²
0.3	SALON / ANEKS KUCH.	22,92 m ²
0.4	ŁAZIENKA	3,04 m ²
0.5	POKÓJ	8,84 m ²
1.1	KOMUNIKACJA	2,09 m ²
1.2	SYPIALNIA	6,57 m ²
1.3	SYPIALNIA	6,77 m ²
1.4	ŁAZIENKA	3,49 m ²
RAZEM:		63,53 m²
og.27	OGRÓDEK LOK.	432,0 m ²

Powierzchnia pomieszczeń liczona
wg normy PN-ISO 9836; 1997

Powierzchnia mieszkań może ulec zmianie.

Pokazana aranżacja pomieszczeń jest
przykładowa.

Przedstawione plany nie stanowią oferty
handlowej w rozumieniu kodeksu cywilnego.

Główny Projektant:
mgr inż. arch. Marek Skołuba



SKALA 1:50

