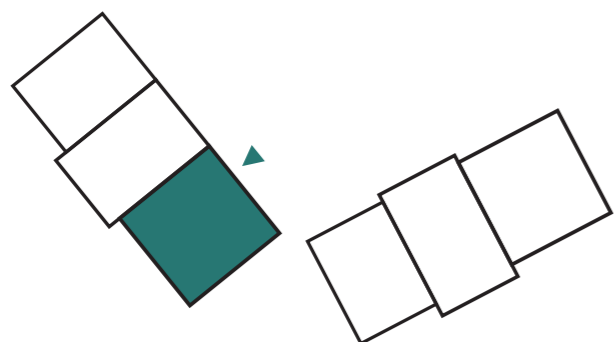




SIEDLISKO
MIEJSKIE

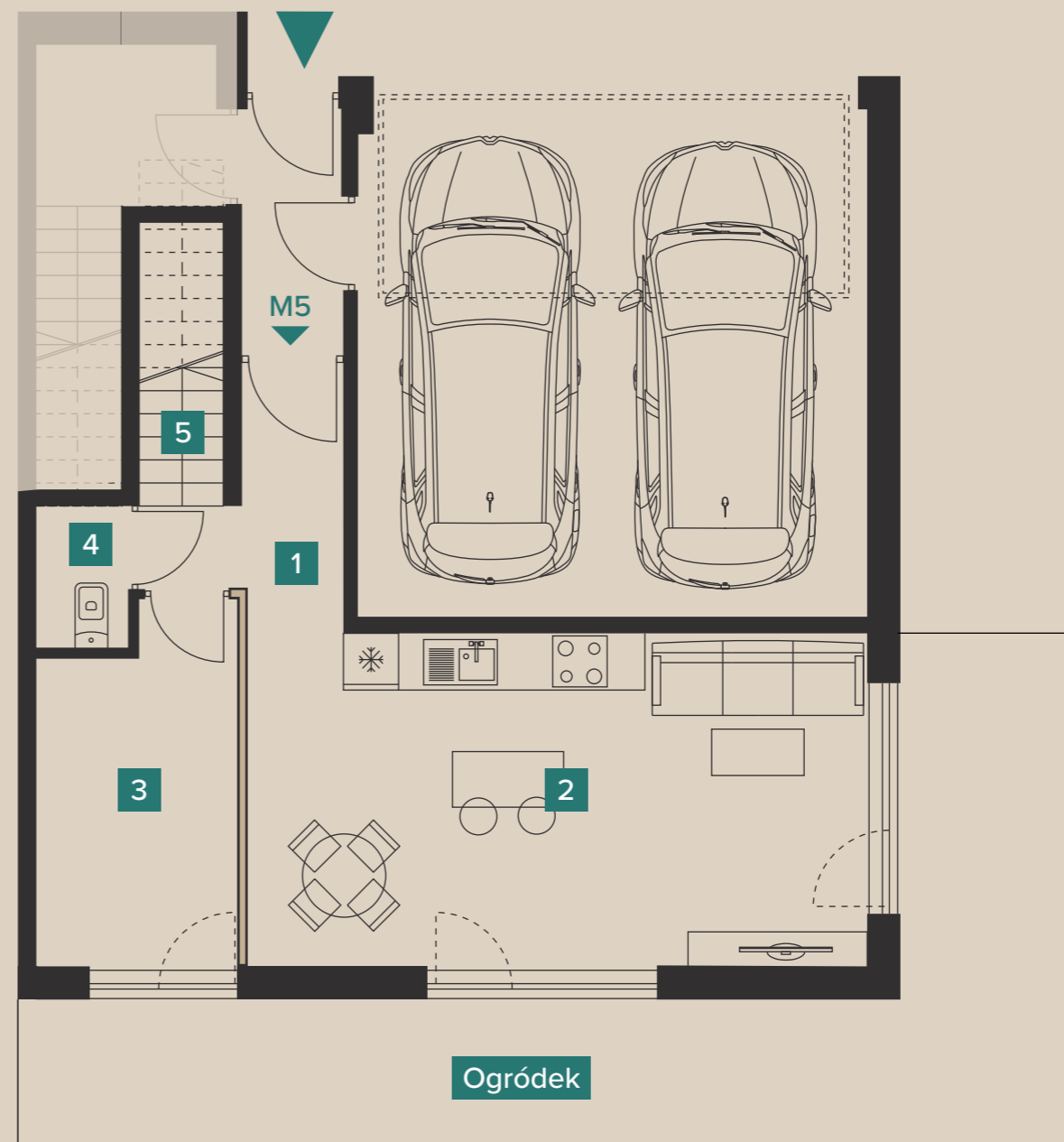
Segment A Mieszkanie 5

ul. Łany

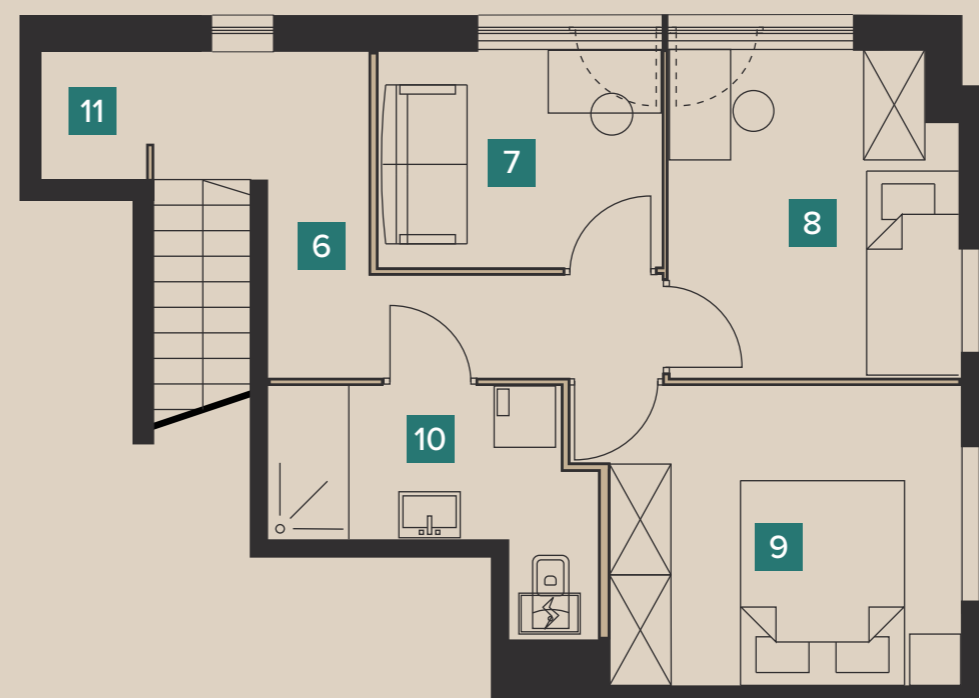


Nr	Pomieszczenie	Powierzchnia
1	Hol	4,00 m ²
2	Pokój dzienny z aneksem	23,86 m ²
3	Pokój 1	7,89 m ²
4	WC	1,60 m ²
5	Schody	3,39 m ²
6	Korytarz	7,18 m ²
7	Pokój 2	5,78 m ²
8	Pokój 3	8,72 m ²
9	Pokój 4	10,34 m ²
10	Łazienka	5,50 m ²
11	Pom. gosp.	1,40 m ²
Powierzchnia całkowita		79,41 m²
+ ogródek		66,00 m²

Niniejsze dane są poglądowe i mogą odbiegać od realizacji pomiarów, pod zakup mebli, urządzeń i wyposażenia należy dokonać z natury po zakończeniu realizacji. Elementy aranżacji mieszkania (drzwi wewnętrzne, meble, ceramika sanitarna, sprzęt AGD i RTV) nie stanowią oferty handlowej. Powierzchnie ogródków, tarasów, balkonów nie podlegają obmiarowi.



Parter



I Piętro

ściana bez możliwości demontażu

ściana z możliwością demontażu