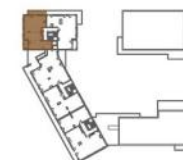




DOM DEVELOPMENT S.A.  
pł. Piłsudskiego 3  
00-078 Warszawa  
tel. 22 351 68 80



APARTAMENTY  
DOLNY MOKOTÓW



Budynek	X	B							
Nr klatki	X	2	3	4					
Piętro	P	1	2	3	4	5	6	7	8
Nr mieszkania								36	

## ZESTAWIENIE POMIESZCZEŃ

1	SALON	24,55m <sup>2</sup>
2	SYPIALNIA	14,67m <sup>2</sup>
3	SYPIALNIA	13,19m <sup>2</sup>
4	SYPIALNIA	10,41m <sup>2</sup>
5	KUCHNIA	9,68m <sup>2</sup>
6	ŁAZIENKA	5,09m <sup>2</sup>
7	ŁAZIENKA	11,99m <sup>2</sup>
8	WC	1,69m <sup>2</sup>
9	GARDEROBA	7,45m <sup>2</sup>
10	PRALNIA	2,44m <sup>2</sup>
11	HOL	14,68m <sup>2</sup>
	POWIERZCHNIA POD ŚCIANKAMI NADAJĄCYMI SIĘ DO DEMONTAŻU	5,94m <sup>2</sup>

**POWIERZCHNIA UŻYTKOWA:** 121,33m<sup>2</sup>

12	LOGGIA ZE SCHOWKIEM	6,19m <sup>2</sup>
13	TARAS	12,89m <sup>2</sup>

## UWAGA!

- WYMIARY POMIESZCZEŃ, LOKALIZACJĘ PRZYBÓRÓW SANITARNYCH, ROZMIESZCZENIE PUNKTÓW INSTALACYJNYCH ITP. PODANO ZGODNIE Z PROJEKTEM BUDOWLANYM. MOGA WYSTĄPIĆ NIENIEMNIEŻE RÓŻNICE WYMIARÓW I USTYTUOWANIA ELEMENTÓW POWSTAŁE W TRAKCIE REALIZACJI PRAC BUDOWLANYCH. PODANE WYMIARY SĄ WYMIARAMI W ŚWIETLE PIONOWYCH PRZEGRÓD (ŚCIAN) W STANIE SUROWYM.
- POWIERZCHNIA UŻYTKOWA LOKALU JEST OKREŚLONA NA PODSTAWIE ROZPORZĄDZENIA MINISTRA TRANSPORTU, BUDOWNICTWA I GOSPODARKI MORSKIEJ Z DN. 25.04.2012 R. W SPRAWIE SZCZEGÓŁOWEGO ZAKRESU I FORMY PROJEKTU BUDOWLANEGO (DZ. U. Z 2012 R. POZ. 462 ZE ZM.), ZGODNIE Z ZASADAMI ZAWARTYMI W POLSKIEJ NORMIE PN-ISO 9836:1997, T.J.: POWIERZCHNIA UŻYTKOWA LOKALU JEST OBLICZANA W METRACH KWADRATOWYCH Z DOKŁADNOŚCIĄ DO DWÓCH MIEJSC PO PRZECINKU, DLA WYMIARÓW LOKALU W STANIE WYKOŃCZONYM, NA POZIOMEJ PODŁOGI, NIE LICZĄC LISTEW PRZYPODŁOGOWYCH, PROGÓW ITP. DO POWIERZCHNI UŻYTKOWEJ LOKALU WLICZA SIĘ POWIERZCHNIE ELEMENTÓW NADAJĄCYCH SIĘ DO DEMONTAŻU (RURY, KANAŁY, ŚCIANKI DZIAŁOWE), NIE SĄ WLICZANE POWIERZCHNIE OTWORÓW NA DRZWI I OKNA ORAZ NISZE W ELEMENTACH ZAMYKAJĄCYCH.
- PRZEDSTAWIONA NA RZUCIE ARANŻACJA MA CHARAKTER PRZYKŁADOWY, UMEBLOWANIE NIE STANOWI WYPOSAŻENIA NABYWANEGO LOKALU.

SKALA: 0 100 200

ŚCIANKI DZIAŁOWE NADAJĄCE SIĘ DO DEMONTAŻU

**HRA**  
ARCHITEKCI  
HRA Architekci  
Sp. z o.o. Sp. k.  
ul. Kilmarska 8/65  
02-797 Warszawa  
Tel. +48 22 673 85 56