



BUDYNEK MIESZKALNY WIELORODZINNY

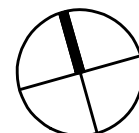
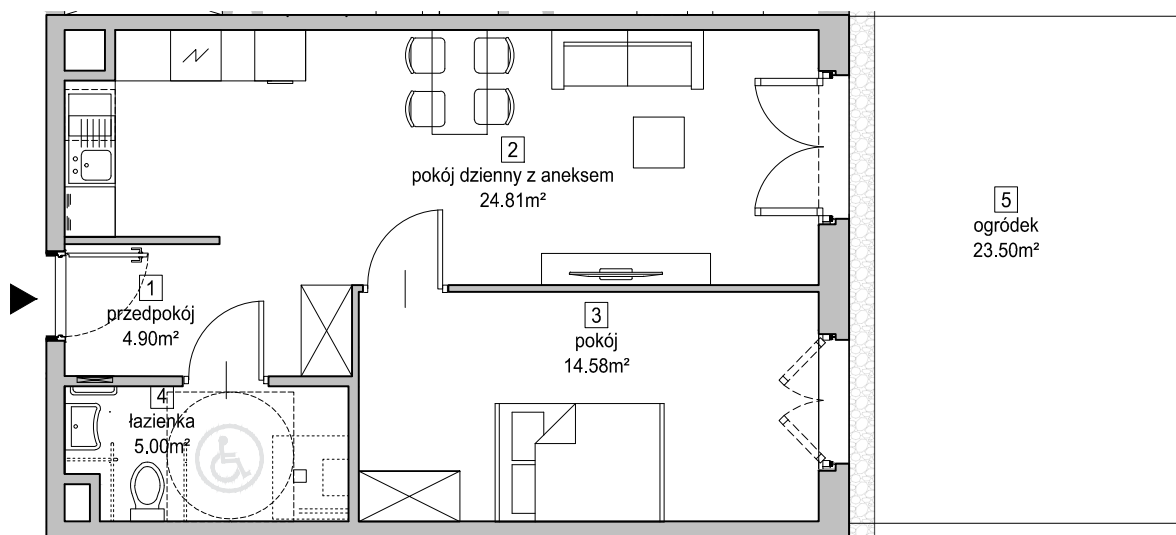
ul. Gustawa Morcinka, Kraków 31-762
dz. nr 1/42, cz. 1/41, cz. 1/43, obręb: 4 Nowa Huta

www.strefacegielnia.pl

e-mail: bsmkrakow@atal.pl

strefa
cegielnia

ATAL S.A. Biuro Sprzedaży Mieszkań, 30-701 Kraków, ul. Zabłocie 23/18



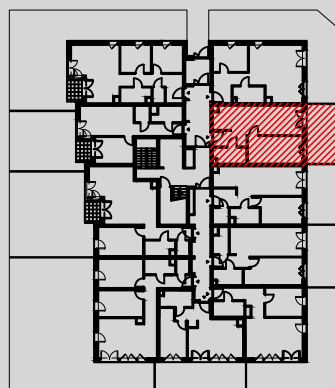
Mieszkanie: B1.A.M2

DWUPOKOJOWE

PARTER

	PARTER
1 przedpokój	4,90 m ²
2 pokój dzienny z aneksem	24,81 m ²
3 pokój	14,58 m ²
4 łazienka	5,00 m ²
POWIERZCHNIA UŻYTKOWA	49,29 m²
5 ogródek	23,50 m ²

BUDYNEK 1 SEGMENT A



1. Wymiary pomieszczeń, lokalizację przyborów sanitarnych i inne podano na podstawie projektu budowlanego. W trakcie budowy mogą wystąpić różnice w stosunku do stanu wynikającego z projektu, właściwe dla specyfiki prac budowlanych.
2. Powierzchnia jest obliczona w świetle pionowych przegród w stanie wykończonym, przy uwzględnieniu tynków i okładzin o grubości 1,5cm, na poziomie podłogi oraz bez uwzględnienia listew przypodłogowych, progów itp. Wymiary są podane w stanie bez wykończenia.
3. Powierzchnia użytkowa lokali określona jest na podstawie rozporządzenia Ministra Rozwoju w sprawie szczegółowego zakresu i formy projektu budowlanego z dnia 11 września 2020 r. oraz przy uwzględnieniu treści Polskiej Normy PN-ISO 9836:2015.