

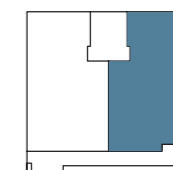


CRISTAL PARK RESIDENCE

ONYX VILLA

CRISTAL PARK RESIDENCE
ul. Białej Koniczyny 15, Warszawa
dz. nr ewid.: 20/9 i 20/71, obręb: 1-02-28

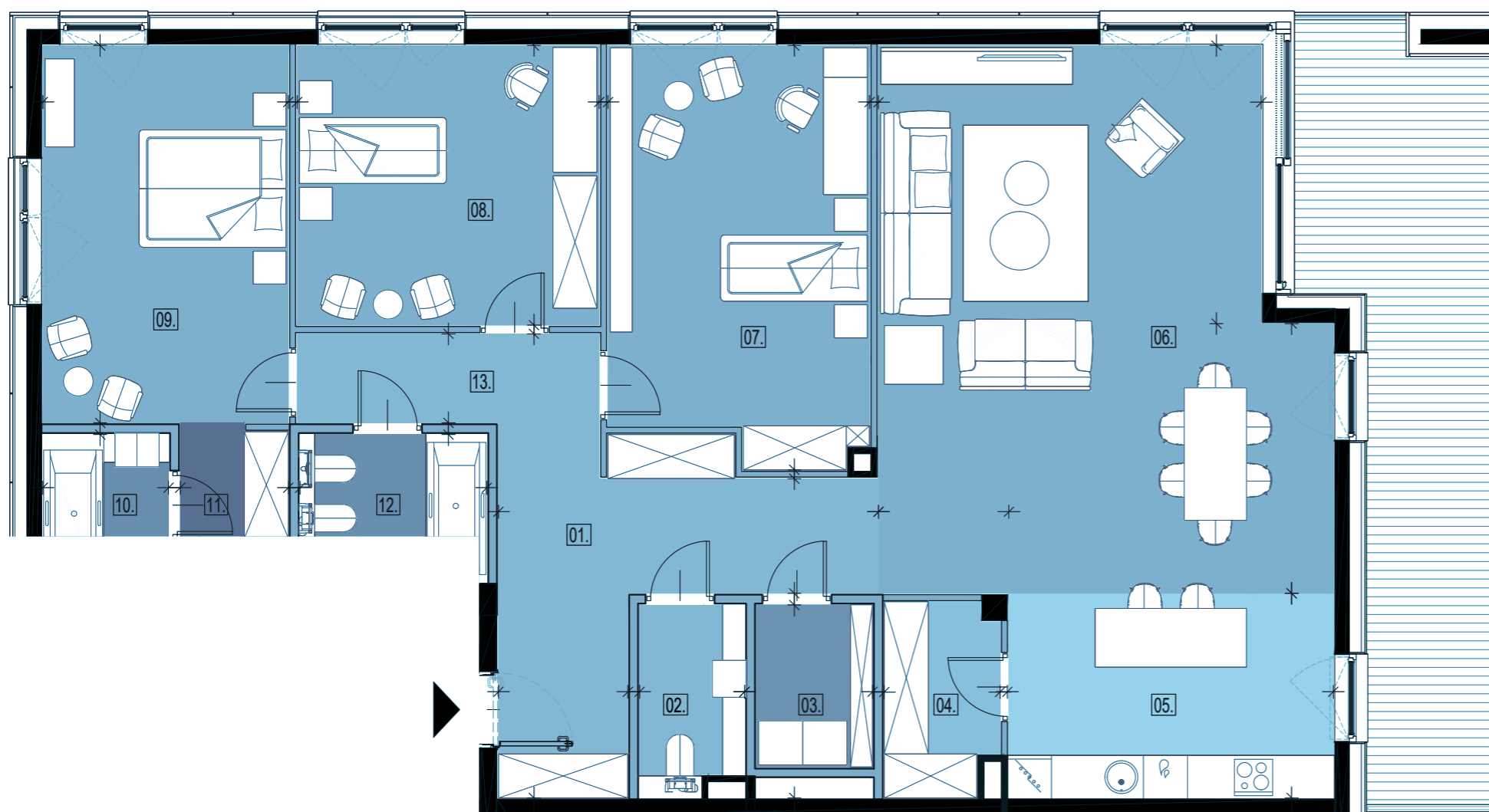
LOKALIZACJA APARTAMENTU W BUDYNKU:



NUMER APARTAMENTU	M03
BUDYNEK	WM2P
PIĘTRO	1
LICZBA POKOI	4
POWIERZCHNIA UŻYTKOWA	157,04 m ²

WYKAZ POMIESZCZEŃ:

01	HOL WEJŚCIOWY	14,00 m ²
02	WC	3,56 m ²
03	PRALNIA	3,48 m ²
04	SPIŻARNIA	3,93 m ²
05	KUCHNIA	12,30 m ²
06	SALON Z JADALNIĄ	42,44 m ²
07	SYPIALNIA	19,35 m ²
08	SYPIALNIA	15,64 m ²
09	SYPIALNIA	17,15 m ²
10	ŁAZIENKA	4,16 m ²
11	GARDEROBA	3,12 m ²
12	ŁAZIENKA	5,11 m ²
13	KOMUNIKACJA	6,01 m ²
SUMA POMIESZCZEŃ		150,25 m ²
POWIERZCHNIA ŚCIANEK DZIAŁOWYCH		6,79 m ²
POWIERZCHNIA APARTAMENTU		157,04 m ²
POWIERZCHNIA TARASU		22,60 m ²



UWAGA:
NINIEJSZY RYSUNEK MA CHARAKTER PODGLĄDOWY, WERSJA OSTATECZNA ZOSTANIE SPORZĄDZONA NA PODSTAWIE PROJEKTU POWYKONAWCZEGO I MOŻE
NIEZNACZNIE RÓŻNIĆ SIĘ OD NINIEJSZEGO RYSUNKU, CO JEST REZULTATEM PROCESU BUDOWLANEGO. NINIEJSZA INFORMACJA NIE MA WPLYWU NA UPRAWNIENIA
KUPUJĄCEGO ZAWARTE W UMOWIE, SPOSÓB ROZMIESZCZENIA MEBLI, URZĄDZEŃ, GRZEJNIKÓW ORAZ ZABUDOWU MAJĄ CHARAKTER PODGLĄDOWY, POWIERZCHNIE
ZOSTAŁY PODANE DLA WYKOŃCZENIA W STANDARDZIE DEWELOPERSKIM ZGODNIE Z NORMĄ PN-ISO 9836:1997. PONADPRZECIĘTNA WYSOKOŚĆ POMIESZCZEŃ.

APM
DEVELOPMENT