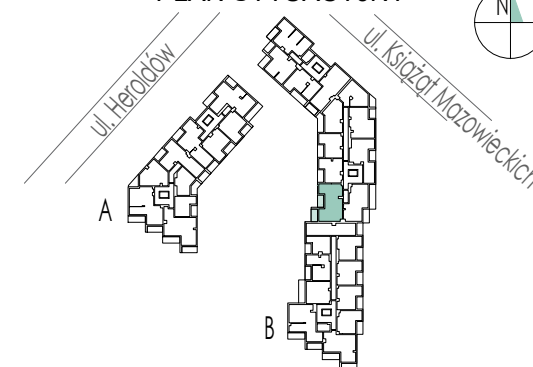


PLAN SYTUACYJNY



PIĘTRO II / BUDYNEK B

MIESZKANIE F1.D.02.02

LICZBA POKOI	POWIERZCHNIA UŻYTKOWA	WYSOKOŚĆ (W STANIE DEWELOPERSKIM)
3	67.89 m ²	2,69 m

WYKAZ POWIERZCHNI POMIESZCZEŃ

1	SALON Z ANEKSEM	25.46 m ²
2	SYPIALNIA	11.89 m ²
3	SYPIALNIA	11.18 m ²
4	SYPIALNIA	5.12 m ²
5	WC	2.03 m ²
6	HOL	10.59 m ²
7	BALKON	6.48 m ²
8	LOGGIA	5.88 m ²

POWIERZCHNIA POD ŚCIANKAMI
NADAJĄCYMI SIĘ DO DEMONTAŻU 1.62 m²

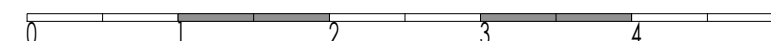
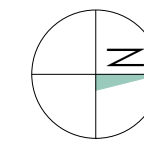
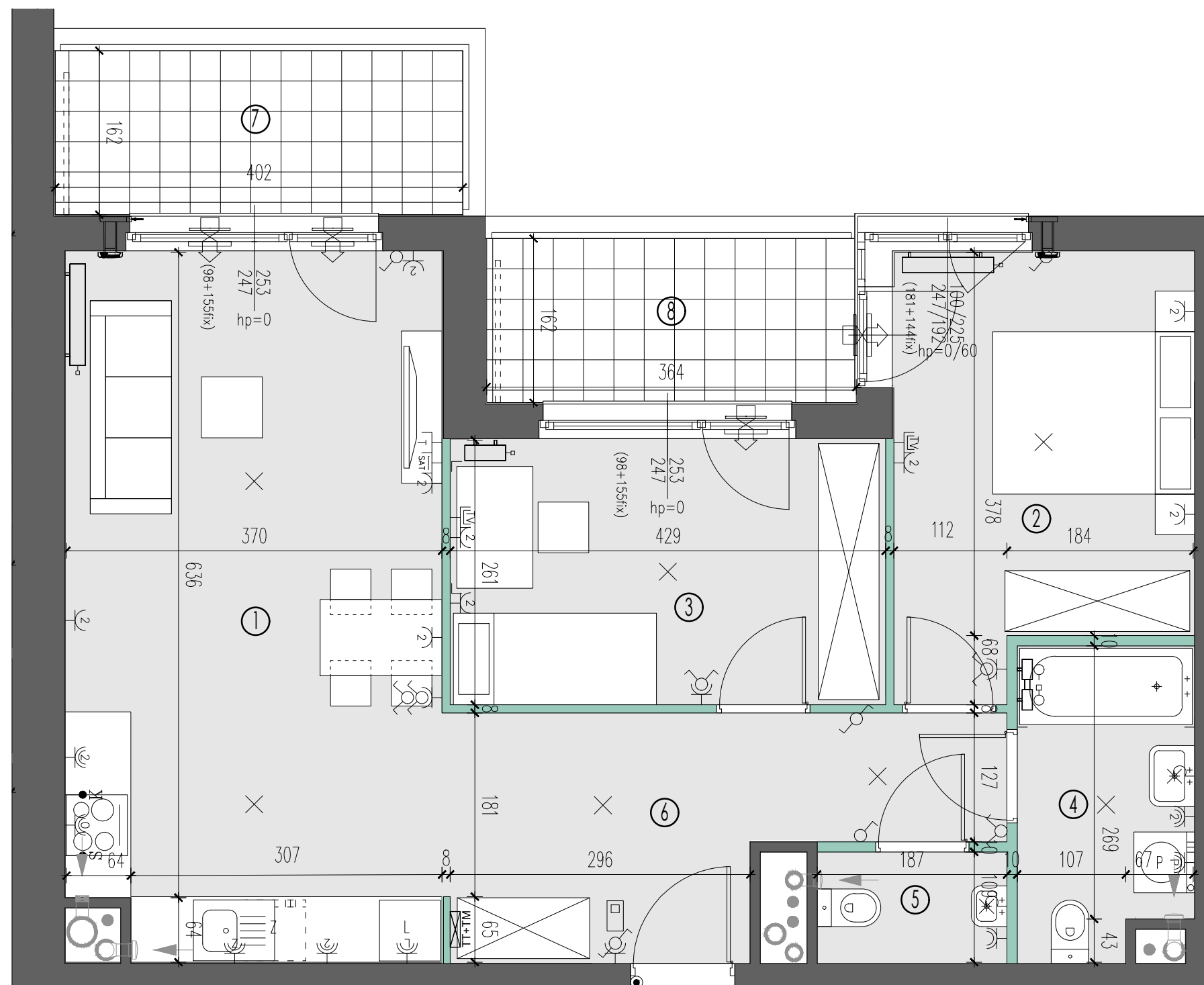
INNE MIESZKANIA O PODOBNYM UKŁADZIE

PIĘTRO	0	1	2	3	4	5
NR	F1.D.00.01 F1.D.00.02	F1.D.01.01 F1.D.01.02	F1.D.02.01	F1.D.03.01 F1.D.03.02	F1.D.04.01 F1.D.04.02	- -



MATEXI Polska Sp. z o.o.
Al. Jana Pawła II 27, 00-867 Warszawa
www.matexipolska.pl

Latergrupa Architekti Sp. z o.o. Sp. k.
ul. Rydygiera 8 / 20a lok. 110 01-793 Warszawa
tel. 22 633 63 79 mail: pracownia@latergrupa.pl



LEGENDA:

	ściany nierozbieralne		grzejnik łazienkowy		gniazdo rtv		gniazdo wtyczkowe bryzgoszczelne		zewnętrzna oprawa oświetleniowa mocowana do stropu		balustrada
	ściany rozbieralne		pion kanalizacji sanitarnej		gniazdo podwójne rtv + sat		wypust dla oświetlenia szafek w kuchni		zewnętrzna oprawa oświetleniowa mocowana do elewacji		zawór wody do podlewania ogródków w opasce
	nawiewnik w ramie okiennej		pion wentylacyjny		gniazdo telekomunikacyjne		wypust dla kuchni elektrycznej		opaska		zawór wody do podlewania ogródków elewacyjny
	nawiewnik glistowy		wypust oświetleniowy sufitowy		gniazdo wtyczkowe jednokrotne		łącznik oświetleniowy, jednobiegunowy		żywopłot		
	grzejnik ścienny		wypust oświetleniowy ścienny		gniazdo wtyczkowe dwukrotne		łącznik oświetleniowy, świecznikowy		trawnik		domofon

KARTA KATALOGOWA JEST ZAŁĄCZNIKIEM DO UMOWY.

WYMIARY PODANE SĄ W STANIE WYKOŃCZONYM. WYMIARY I POWIERZCHNIE MOGĄ ULEC ZMIANOM. INSTALACJE ORAZ URZĄDZENIA ELEKTRYCZNE, SANITARNE I DRZWI WEWNĘTRZNE NIE STANOWIĄ WYPOSAŻENIA LOKALI. PRZEDSTAWIONO PRZYKŁADOWE ROZMIESZCZENIE URZĄDZEŃ SANITARNYCH I KUCHENNYCH. PODŁOŻA POD POSADZKI WYKONANE ZE SZLICHTY. NA WARSTWY WYKOŃCZENIOWE PODŁÓG PRZEWIDZIANO 2 CM. ZABRANIA SIĘ INGERENCJI W ELEMENTY NOŚNE BUDYNKU ORAZ SZACHTY INSTALACYJNE.